

# Kazuistika - Pararenální liposarkom

Dr.Ievgen Boiko, MUDr.Pavel Hanek

Urologické oddělení - Oblastní nemocnice Příbram, a.s.

**Úvod:** Cílem je představit kazuistiku pacienta s liposarkomem retroperitonea. Diagnostický a chirurgický postup vzhledem k nejasnému nálezu při zobrazovacích vyšetřeních a těsnému naléhání tumoru k ledvině.

**Popis klinického případu:** 60ti letý muž byl sledován na spádové urologické ambulanci pro hyperplazii prostaty, při kontrolním sonografickém vyšetření byl detekován tumor levé ledviny. K

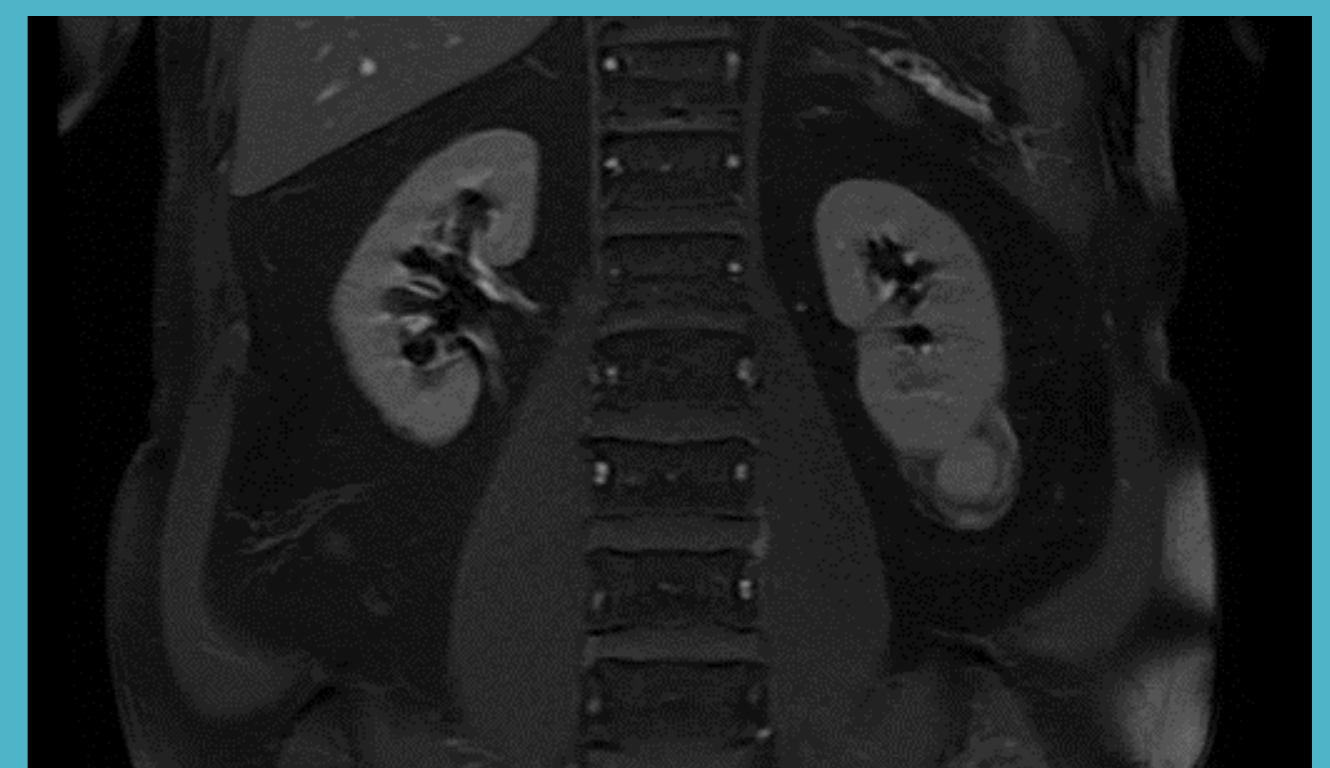


Obr.2 CT břicha, kde na transversálním řezu je patrný kalcifikovaný tumor levé ledviny.

ověření nálezu bylo provedeno CT vyšetření s kontrastní látkou, kde byl popsán kalcifikovaný pararenální tumor vlevo 3x2,5x2,5cm s prosáknutím tukového pouzdra ledviny. Následně byla provedená MR ledvin kde nález cystoidní struktury na dorzálním dolním pólu ledviny s



Obr.1 CT břicha s kontrastem kde v oblasti dolního polu levé ledviny zobrazen kalcifikovaný tumor



Obr.4 MR břicha kde na frontálním řezu v oblasti dolního polu levé ledviny zobrazen tumor

kalcifikací kraniálně, dif. dg změny po TBC, xantogranulomatozní

pyelonefritidě, kalcifikovaný hematom, tumor nelze vyloučit avšak byl méně pravděpodobný. Pacient byl



Obr.3 Preparát kalcifikovaného tumoru s tukovým pouzdem odstraněný při výkonu.

asymptomatický. Pacient byl plánovaně přijat k laparoskopické revizi a exstirpaci pararenálního tumoru. Peroperačně nález pevného útvaru dorsolaterálně nasedajícího na ledvinu, který byl uvolněn od pouzdra ledviny které bylo makroskopicky intaktní. Útvar byl odstraněn s široce přilehající tukovým pouzdem. Perioperační a pooperační průběh byl bez komplikace. Při histologickém vyšetření zjištěn kalcifikovaný dobře diferencovaný sklerotizující liposarkom velikost 60x40x40mm. Pacient je nadále sledován v tříměsíčních intervalech na naší ambulanci.

**Závěr:** Liposarkom je relativně vzácný nádor retroperitonea s vysokým rizikem recidivy. Vzhledem k tomu je nutné dlouhodobé sledování pacientů.