

SROVNÁNÍ ROBOTICKÉHO A OTEVŘENÉHO PŘÍSTUPU U RESEKCE LEDVINY

Lounová V.^{1/2}, Študent V. Jr.^{1/2}, Nesvadbová M.^{1/2}, Purová D.^{1/2}, Študent V.^{1/2}

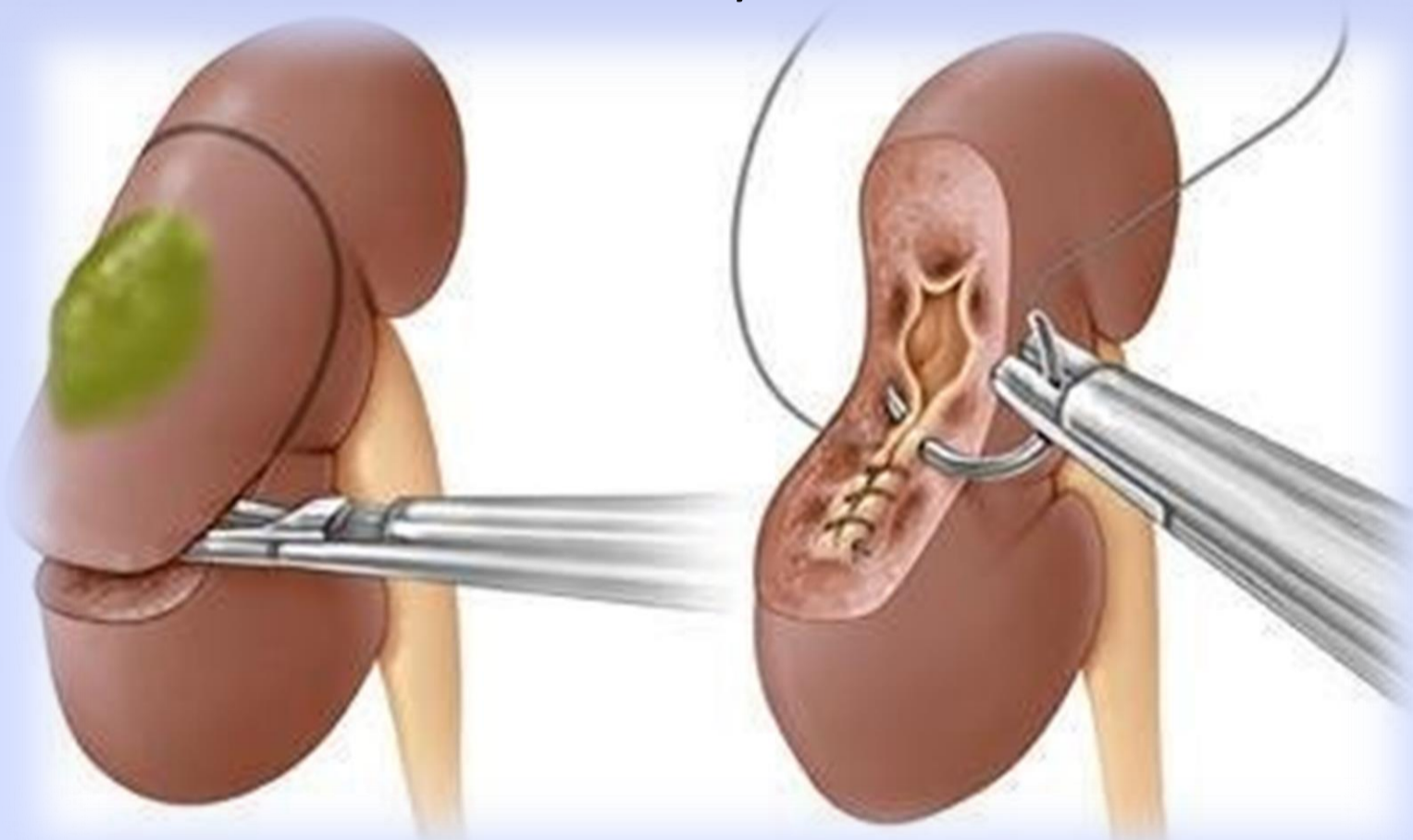
¹ Urologická klinika, Fakultní nemocnice Olomouc, Česká republika

² Lékařská fakulta Univerzity Palackého Olomouc, Česká republika

ÚVOD

Česká republika zaujímá první místo na světě v incidenci karcinomu ledvin a má stále stoupající trend. Na naší klinice u tumorů příznivého stadia a lokalizace provádíme dva typy zachovné operace – otevřeným přístupem (OPN) nebo roboticky asistovaným (RPN), přičemž robotických výkonů na ledvinách každým rokem přibývá. Každý způsob zachovné operace má své výhody i nevýhody. Cílem práce bylo vyhodnotit perioperační, funkční a onkologické výsledky a také porovnat tyto dva typy operací pomocí MIC, Standart trifecta a Novel trifecta

Obr. 1: Resekce nádoru ledviny



Zdroj: <http://cs.assuta.clinic/otdeleniya/onkologiya-rak-pochki/nefrektomiya-pochki.html> cit: 7. 9. 2019

MATERIÁL A METODY

Do retrospektivní studie bylo zařazeno 160 RPN a 227 OPN vykonaných na naší klinice od ledna 2013 do prosince 2017. Kromě perioperačních dat byly výsledky také hodnoceny podle MIC (negativní chirurgické okraje, doba teplé ischemie <20 minut a komplikace dle Clavien-Dindo klasifikace <3), Standart trifecta (negativní chirurgické okraje, doba teplé ischemie <25 minut a komplikace dle Clavien-Dindo klasifikace <3) a Novel trifecta (negativní chirurgické okraje, $\Delta eGFR$ mL/min/1.73m² [(baseline eGFR - eGFR v době dimise)/baseline eGFR] <30% a komplikace dle Clavien-Dindo klasifikace <3).

VÝSLEDKY

Medián věku pacientů byl 63 u RPN a 66 u OPN. Medián Charlson comorbidity indexu (CCI) byl 3 u RPN a 5 u OPN. Krevní ztráty (medián) byly u RPN 80ml a u OPN 250ml. Pozitivní okraje byly zjištěny u 8,7% RPN a 13,2% OPN. Na MIC dosáhlo 72% RPN a 79,1% OPN (p=0,12). Dle Standart trifecta – 80,57% RPN a 82,52% OPN (p=0,65) a Novel trifecta, kde je nutné zhodnotit také renální funkce, byla dosažena u 78,2% RPN a 72,5% OPN (p=0,25).

Tabulka 1: Průměrné hodnoty sledovaných veličin

	Otevřená OP	Robotická OP
Počet pacientů	227	98
Délka OP (min)	90	96
Doba ischemie (min)	7,55	8,85
Krevní ztráty (ml)	321	126
Hospitalizace (dny)	6	5
Komplikace (%)	8	8
GF před OP	1,22	1,2
GF po OP	1,03	1,16
GF za 6 měsíců	1,05	1,17

ZÁVĚR

Srovnání robotické a otevřené zachovné operace ledviny na našem pracovišti ukazuje statisticky podobné onkologické a funkční výsledky. Robotická operace však vykazuje menší krevní ztráty a menší počet pozitivních okrajů.