

Naše zkušenosti s jednoduchou orchidopexí dle Fowler-Stephense

Kuliaček P.^{1,2}, Novák I.¹, Štichhauer R.², Šafus A.², Dočekalová Š.², Holická L.², Koudelka J.², Janeček L.²

¹Oddělení dětské urologie, Urologická klinika, Fakultní nemocnice, Hradec Králové, ČR

²Oddělení dětské chirurgie a traumatologie, Fakultní nemocnice, Hradec Králové, ČR

Cíl:

Orchidopexe dle Fowler-Stephense je jednou z metod při řešení vysoké retence varlete. Principem je přerušení vnitřních spermatických cév a šetření cév podél chámovodu. Nejčastěji se používá při abdominálně uloženém varleti. Dále v případech krátkých vnitřních spermatických cév. Provádí se buď v jedné nebo ve dvou dobách, otevřeně nebo laparoskopicky anebo kombinací obou možností.

Metody:

Do retrospektivní studie z let 2008-2017 jsme zařadili 37 chlapců, u kterých jsme indikovali operaci dle Fowler –Stephense pro vysokou retenci 39 varlat. U dvou pacientů byly postižené obě strany. V průběhu 10 let jsme celkem operovali 1172 retinovaných varlat. Diagnostickou laproskopií jsme využili u 18 pacientů. U zbylých 19 pacientů jsme provedli otevřenou revizi třísla primárně.

- Věk pacientů se pohyboval v rozmezí 7-26 měsíců, vyjma tří ve věku 4, 7 a 9 let. Medián věku při operaci byl 16,5 měsíce.

Výsledky:

U všech pacientů jsme varle při operaci uložili do šourku. Při následných kontrolách na ambulanci jsme vyšetřili 34 pacientů a u nich 36 varlat po orchidopexi. V 11 (30,5 %) případech bylo operované varle symetrické velikosti v šourku. 18 (50 %) varlat bylo hypotrofických. Atrofii varlete jsme zaznamenali u 7 z 36 (19,4 %). Všechny varlata jsou po operaci v šourku.

Velikost varlete při operaci

- normální 4
- přiměřené 4
- mírně menší 7
- mírně hypoplastické 3
- menší 7
- spíše hypotrofické 2
- výrazně hypotrofické 1
- hypotrofické menší 1
- drobnější hypotrofické 1
- hypoplastické 1
- hypotrofické 1
- drobnější 2
- neznáme 2

Výsledky

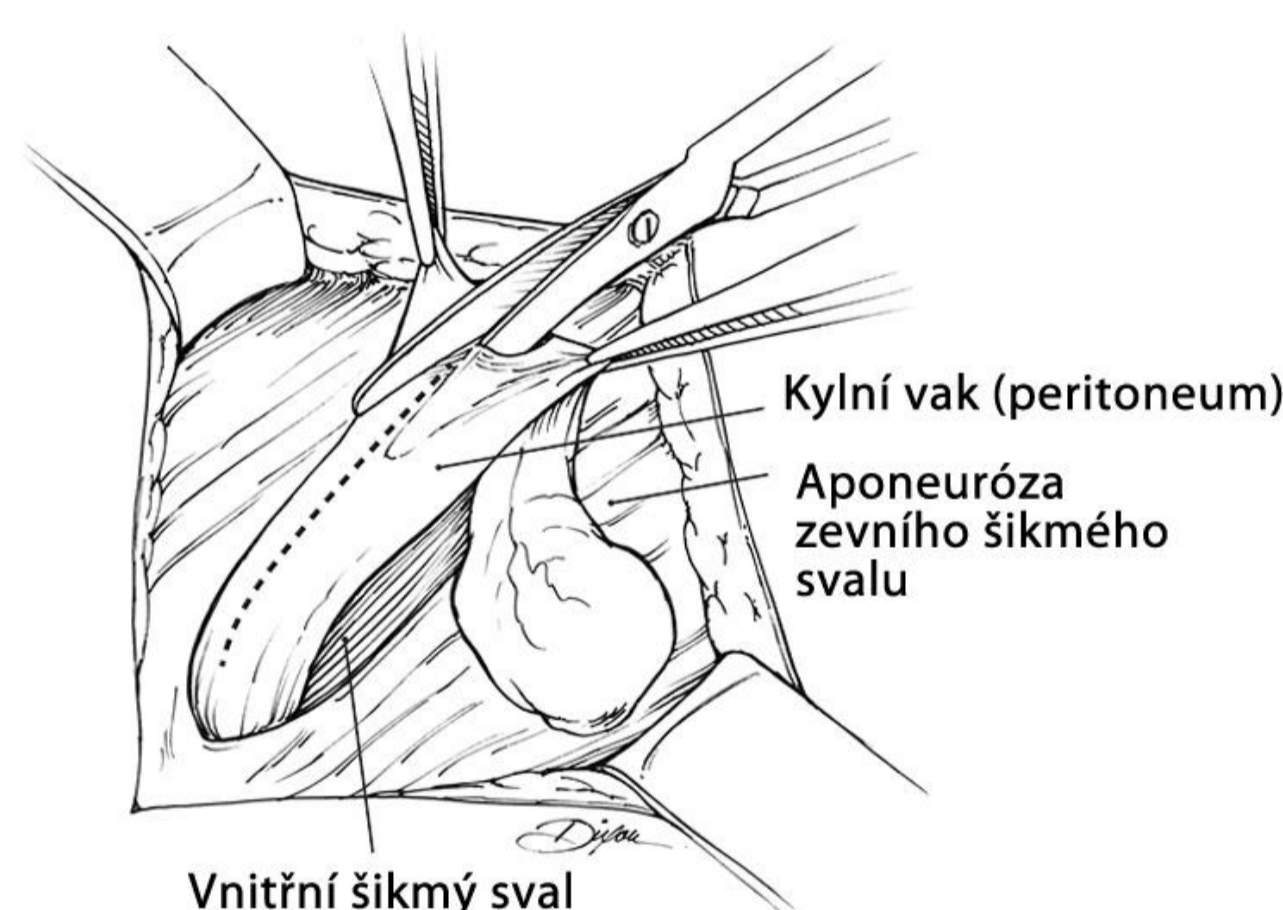
- kontrola 34 pacientů – 36 varlat
- všechny varlata uložené v šourku
- symetrické varle 11 (30,5 %)
- hypotrofické varle 18 (50 %)
- atrofičné varle 7 (19,4 %)

Diskuse:

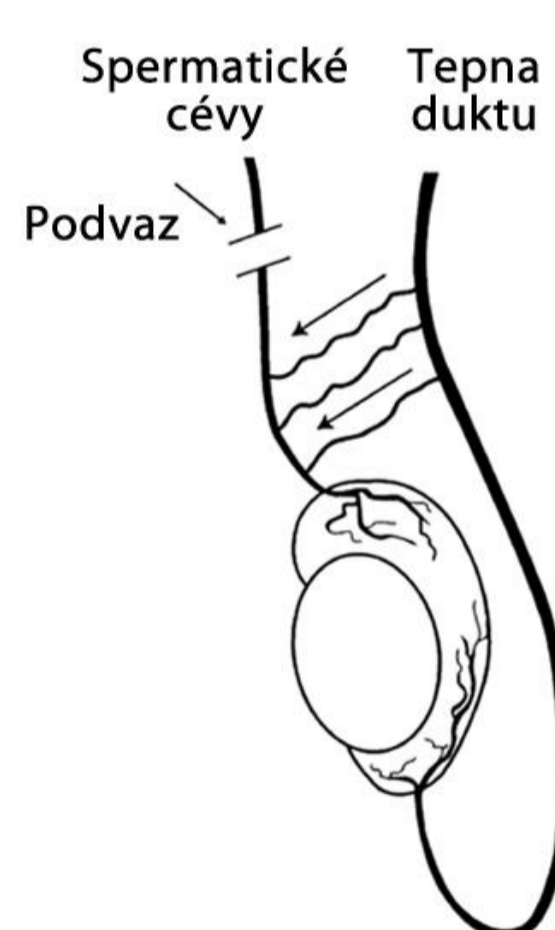
Principy jednoduché orchidopexe dle Fowler-Stephense:

- peritoneum kýlního vaku nebo processus vaginalis peritonei jen otevřít a neresekovat,
- zachovat široký pruh peritonea kolem deferenciálních cév,
- chránit duktus deferens před poškozením,
- podvaz vnitřních spermatických cév se zachováním kolaterál mezi spermatickými a deferenciálními cévami.

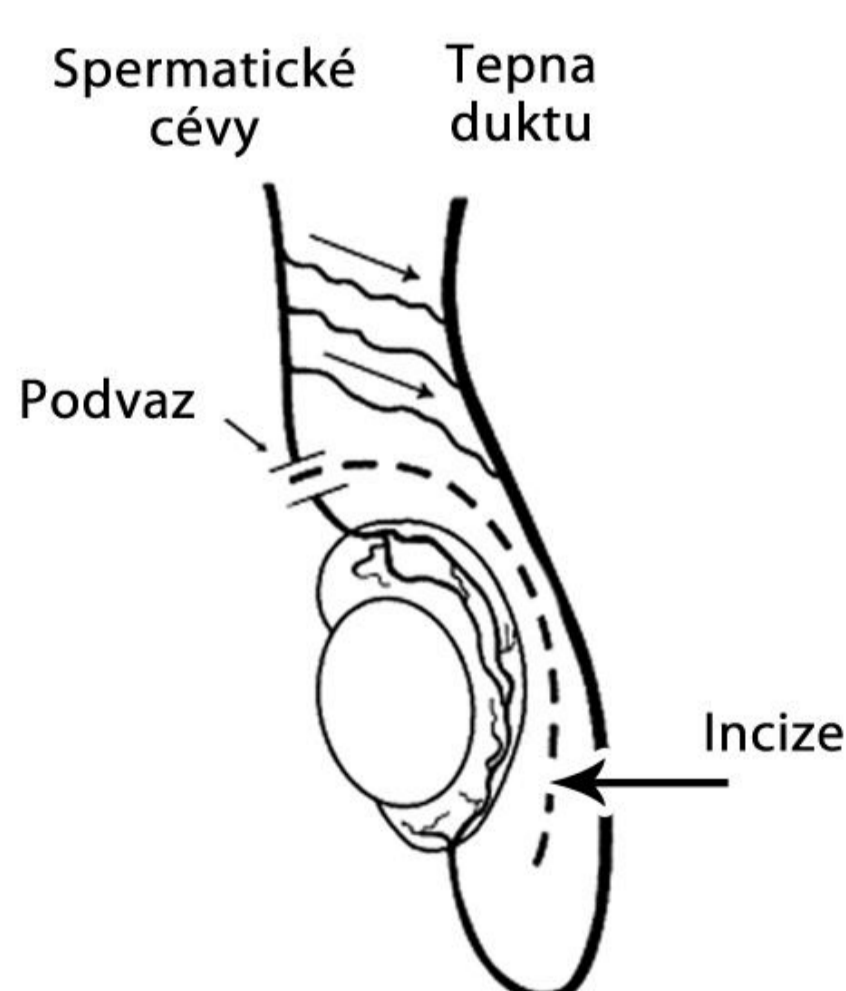
Otevření kýlního vaku při Fowler-Stephensově operaci (FSO)



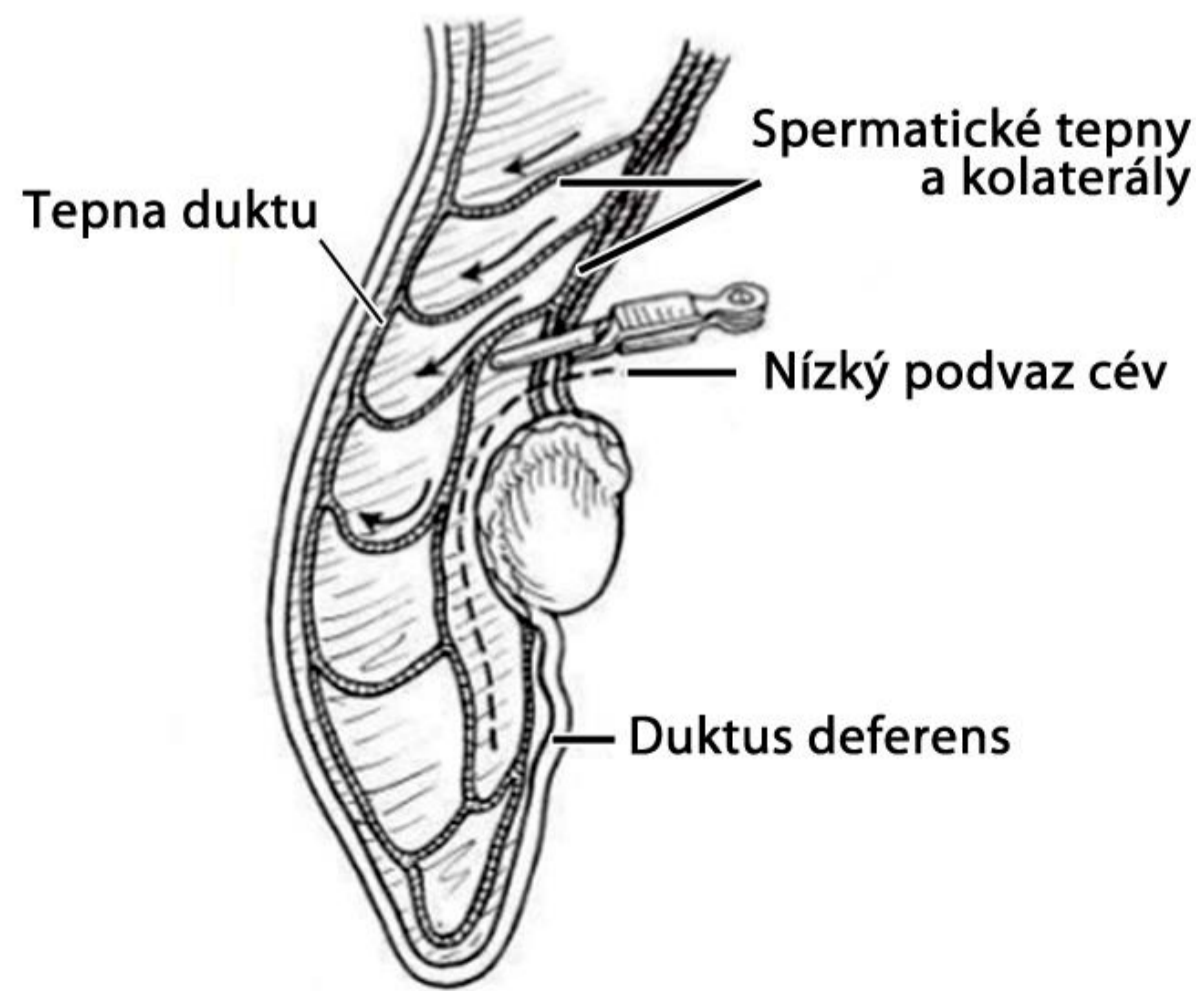
FSO – vysoký podvaz spermatických cév



FSO – nízký podvaz (Koff-Sethi modifikace)



FSO – nízký podvaz spermatických cév (Hinman, Baskin)



Závěr

Jednoduchá orchidopexe dle Fowler-Stephense je ve zkušených rukách spolehlivou metodou při řešení vysokého kryptorchismu. Procento atrofii varlete v našem souboru představuje 19,4 % a je srovnatelné s údaji ve světové literatuře (4-40 %).

Výsledky jednoduché operace se statisticky neliší od výsledků dvoudobé operace.