

Prezervativ – jako bizardní cizí předmět v močovém měchýři u 19 - letého chlapce

Kajfosz P.¹, GrepI M.¹

¹Krajská nemocnice T .Bati, a. s., Urologické Oddělení, Zlín, ČR

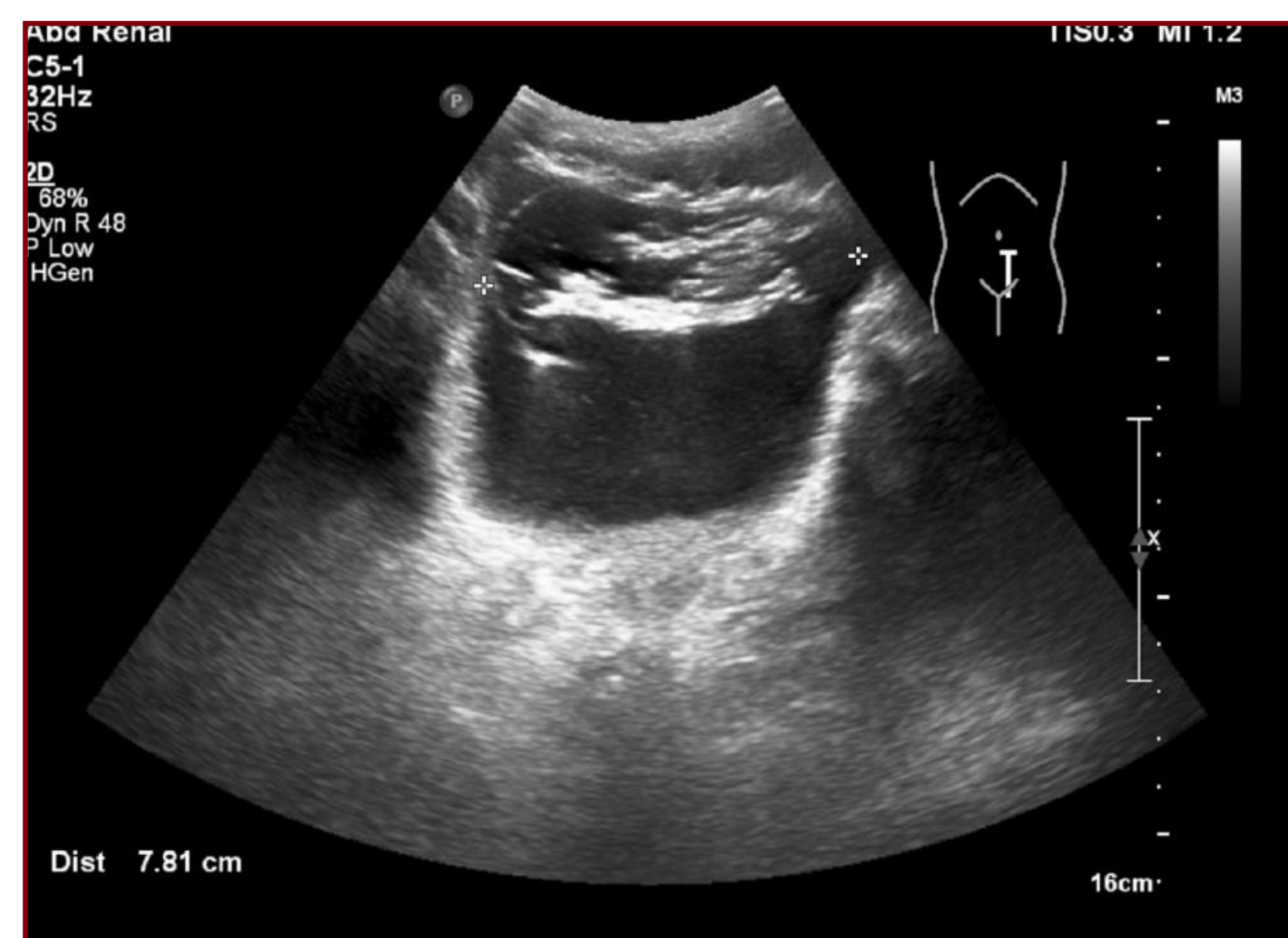


| Úvod

Případy nálezů cizího předmětu v dolní části urotraktu nejsou v urologické praxi vzácností. Způsoby a motivace zavedení cizího předmětu jsou různé a bizardní. V krátké kazuistice popisují nález prezervativu v močovém měchýři 19letého muže.

| Popis klinického případu

Prezentuji případ 19letého muže, který byl v letošním roce odeslán z mimo spádové lékařské pohotovostní služby na naši akutní urologickou ambulanci pro anamnézu jednodenní hematurie a obtížnou mikci. Anamnestické údaje byly kusé. V močovém sedimentu byl smíšený nález. USG nález na horních cestách močových byl bez nálezů. USG nález na dolních močových cestách byl pozoruhodnější. Močový měchýř byl s náplní kolem 300 ml, ostrých kontur, v horní polovině se „vznášel“ asi 8 cm podlouhlý útvar s hyperchogenní konturou s anechogenním obsahem v.s. cizí těleso. Byly doplněny RTG malé pánve (bez RTG kontrastních předmětů) a retrográdní uretrografie (pro nespolupráci pacienta vyšetření neúplné, uretra bez traumatických změn). Proto byla indikována flexi uretrocystoskopie – uretra v celém rozsahu bez výrazných traumatických změn, z močového měchýře se podařilo in toto extrahovat žlutý prezervativ. Pacient observován 24 hod. Profylakticky byla podána antibiotika, kontrolní USG močového měchýře s negativním nálezem, mikce volná, bez hematurie. Druhý den přiznává mechanismus (pomocí tupého konce pletací jehlice) a důvod zavedení prezervativu (sázka v ebrietě). Na plánovanou kontrolu se již nedostavil.



Obrázek č. 1 – ultrazvukový nález

| Závěr

Častými důvody pro zavedení cizího tělesa do močových cest jsou různé sexuální praktiky, psychiatrické poruchy, ale také sázky či vtipkování pod vlivem alkoholu či jiných drog. Na možnou přítomnost cizího předmětu je nutno myslet u recidivujících uroinfekcí, ale také jiných nejasných nálezů, stejně jako v našem případě.



Obrázek č. 2 – reálný nález