

Švihra J., *Benčo M., Dušenka R., Ľupták J.

Urologická klinika JLF UK a UNM Martin, *Neurochirurgická klinika JLF UK a UNM Martin

❖ ÚVOD

Dysfunkcie dolných močových ciest - porucha uskladňovania a vyprázdňovania moču z dolných močových ciest

Sakrálna neuromodulácia – ovplyvňuje mikčný reflex pomocou subinhibičnej a substimulačnej intenzity neurostimulátora

Cieľ práce - porovnanie účinnosti sakrálnej neuromodulácie po rôznych typoch dysfunkcií dolných močových ciest

❖ Klinický súbor a metódy

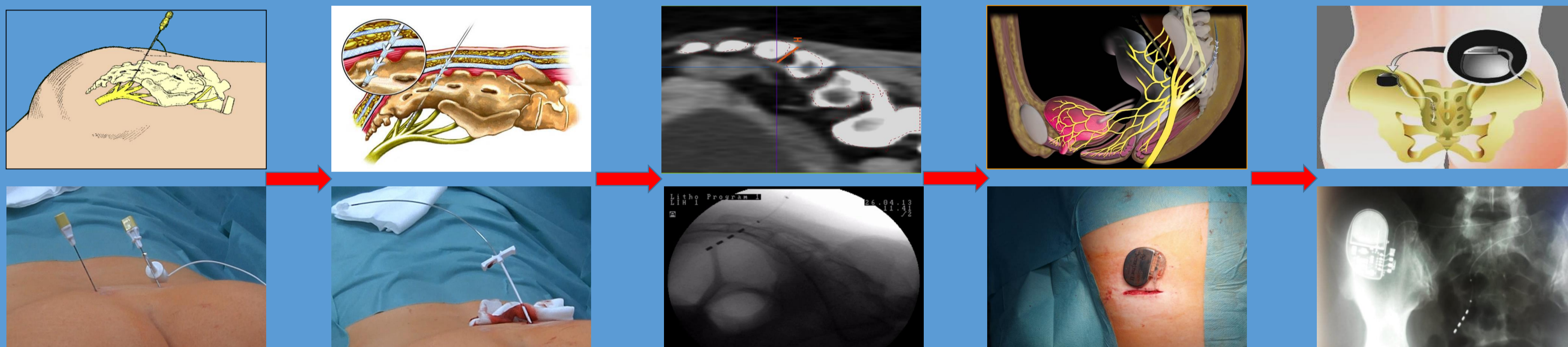
Typ štúdie - prospektívna štúdia

Súbor pacientok - pacientky s chronickou retenciou moču dôsledkom hypoaktívneho mechúra (UAB) alebo spastického panvového dna Fowlerovej sy (FS) a hyperaktívneho mechúra (OAB)

Vstupné kritériá – ženy staršie ako 18 rokov, dysfunkcie refraktérne na medikamentóznú a konzervatívnu liečbu trvajúce viac ako 12 mesiacov.

Vylučujúce kritériá – neurologické, onkologické, metabolické ochorenia, subvezikálna obštrukcia, urolitiáza, renálna insuficiencia, rádioterapia alebo chirurgická liečba

Obdobie sledovania – pacientky boli vyšetrené každé tri mesiace pomocou mikčného denníka



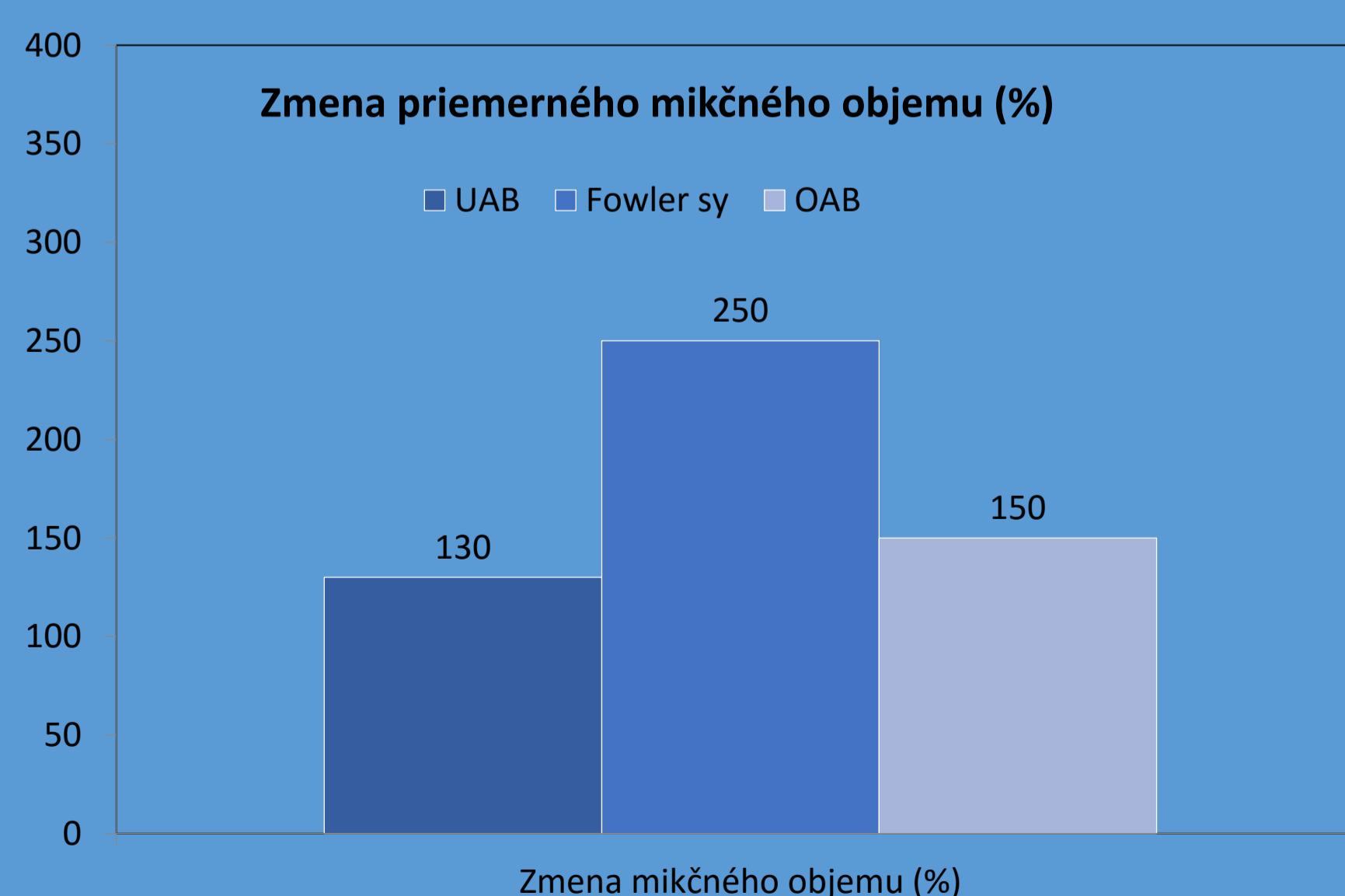
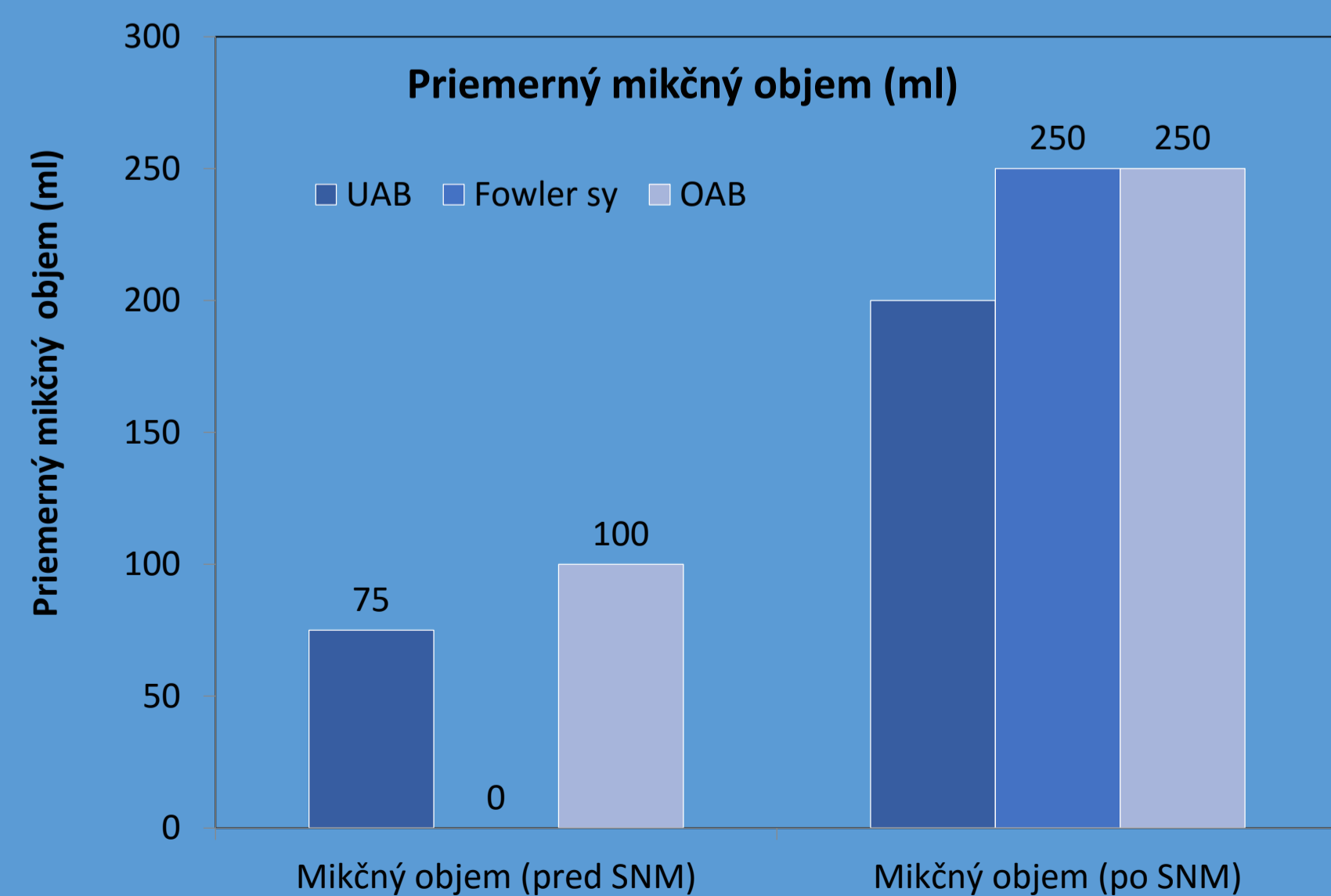
❖ VÝSLEDKY

Zaradených 15 pacientok do prvej fáze externej sakrálnej neuromodulácie, v priemernom veku 48 rokov (rozsah 18 – 72)

V skupine UAB (n = 8) bola vykonaná druhá fáza implantácie v 7 prípadoch (87 %) s 24-hod. poklesom počtu intermitentnej katetrizácie z 5 na 2 (rozsah 1 – 4)

V skupine FS (n = 3) bola vykonaná druhá fáza implantácie v 3 prípadoch (100 %) s 24-hod. poklesom počtu intermitentnej katetrizácie z 5 na 0

V skupine OAB (n = 4) bola vykonaná druhá fáza implantácie v 4 prípadoch (100 %) s 24-hod. poklesom počtu močení z 15 (13 – 18) na 8 (7 – 12)



❖ ZÁVER

Sakrálna neuromodulácia dosiahla najlepšiu účinnosť pri Fowlerovej sy, nižšiu účinnosť pri hyperaktívnom mechúre a najnižšiu účinnosť pri hypoaktívnom mechúre