

Sonografický obraz maligně změněných inguinálních uzlin u pacientů s karcinomem penisu

Borovička V., Zachoval R.

Urologické oddělení Thomayerovy nemocnice, Praha

Cíle

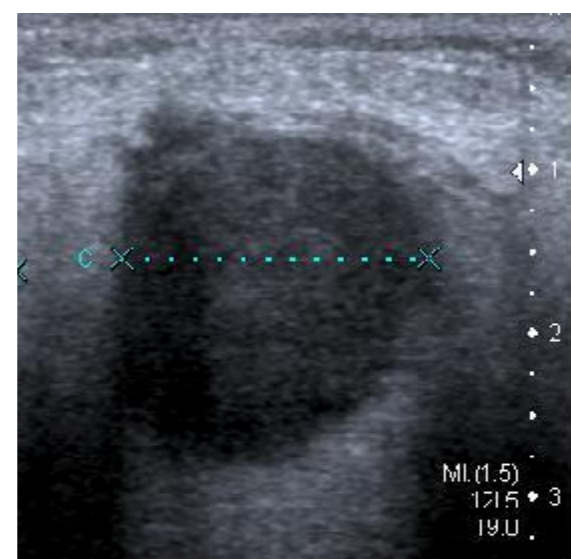
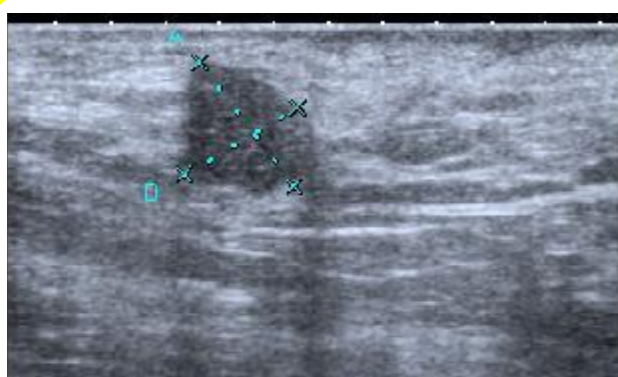
Cílem práce je popsat rozdíl v sonografickém obraze normálních a maligně změněných inguinálních uzlin při základní diagnóze karcinomu penisu.

Metodika

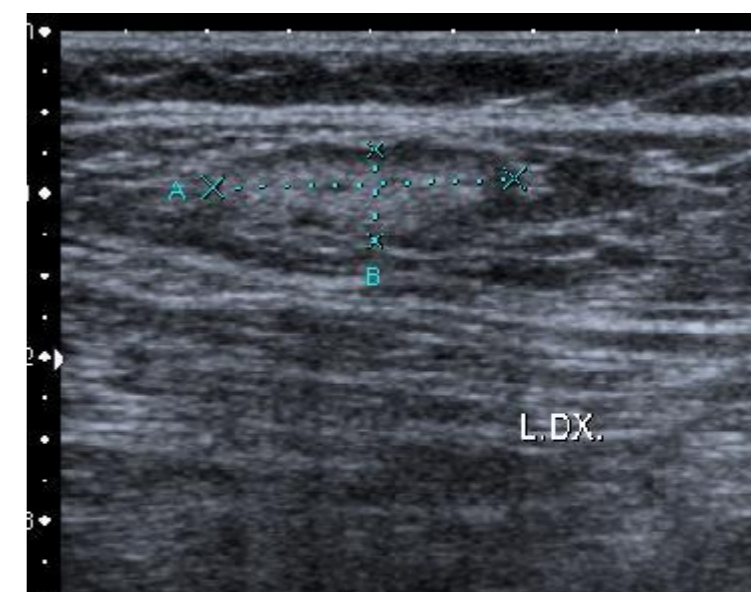
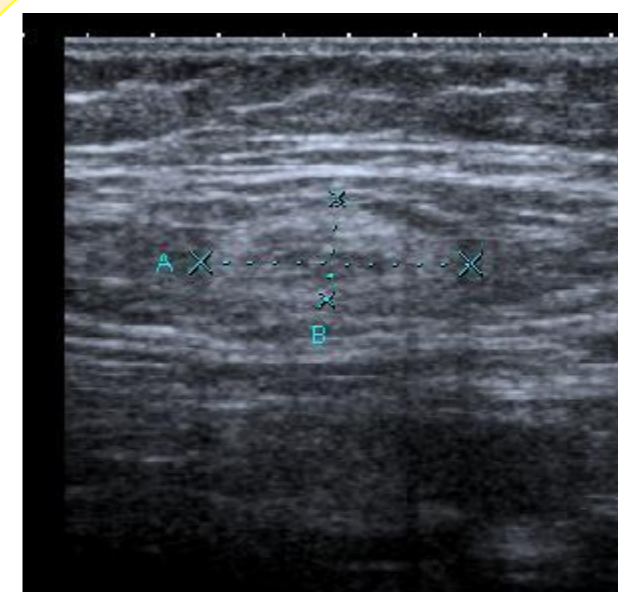
Bylo zhodnoceno 5 pacientů s karcinomem penisu diagnostikovaných na našem oddělení v letech 2012-2015, kteří absolvovali sonografické vyšetření inguinálních uzlin a inguinální lymfadenectomii nebo odběr sentinelové uzliny. Uzliny se sonografickými změnami podezřelými z maligní transformace byly před vlastním odběrem označeny. Byly porovnány sonografické parametry mezi uzlinami s histologicky prokázanou nádorovou infiltrací a uzlinami bez nádorového postižení. Ze sonografických parametrů byla hodnocena maximální velikost uzliny, poměr délky a šířky uzliny (D/Š), echogenita uzliny (přítomnost nebo absence lipodystrofického centra uzliny).

Výsledky

Z 5 pacientů s karcinomem penisu 1 absolvoval bilaterální inguinální lymfadenectomii, 1 odběr sentinelových uzlin s následnou bilaterální inguinální lymfadenectomií a 3 pouze odběr sentinelových uzlin. U 2 pacientů bylo histologicky prokázano postižení inguinálních uzlin. U 3 pacientů nebylo prokázano maligní postižení vyšetřovaných uzlin. Histologicky bylo vyšetřeno celkem 34 uzlin, 6 bylo maligně změněných, 28 bylo bez maligního postižení. Ve skupině maligně změněných uzlin nebylo u všech uzlin sonograficky patrné lipodystrofické centrum, průměrná maximální velikost uzliny byla 23,5mm, průměrný poměr D/Š 1,47. Ve skupině uzlin bez maligního postižení bylo u všech, s výjimkou jedné, přítomno lipodystrofické centrum uzliny, průměrná maximální velikost uzliny byla 15,9mm a průměrný poměr D/Š 2,06.



Sonografický obraz maligně změněné inguinální uzliny s absencí lipodystrofického centra a vymizením oválného tvaru uzliny.



Sonografický obraz normálních inguinálních uzlin s charakteristickým lipodystrofickým centrem a zachováním oválného tvaru uzliny.

Závěr

Absence sonografického obrazu lipodystrofického centra lymfatické uzliny v kombinaci se ztrátou oválného tvaru uzliny (nízký poměr D/Š) je nálezem suspektním z maligního postižení inguinální uzliny.