

Pseudoaneurysma angiomyolipomu ledviny u pacientky s tuberózní sklerózou

MUDr. Vojtěch Novák, MUDr. Michal Rejchrt, Doc. MUDr. Ladislav Jarolím CSc.

Urologická klinika 2. LF UK a FN Motol, Praha

Úvod

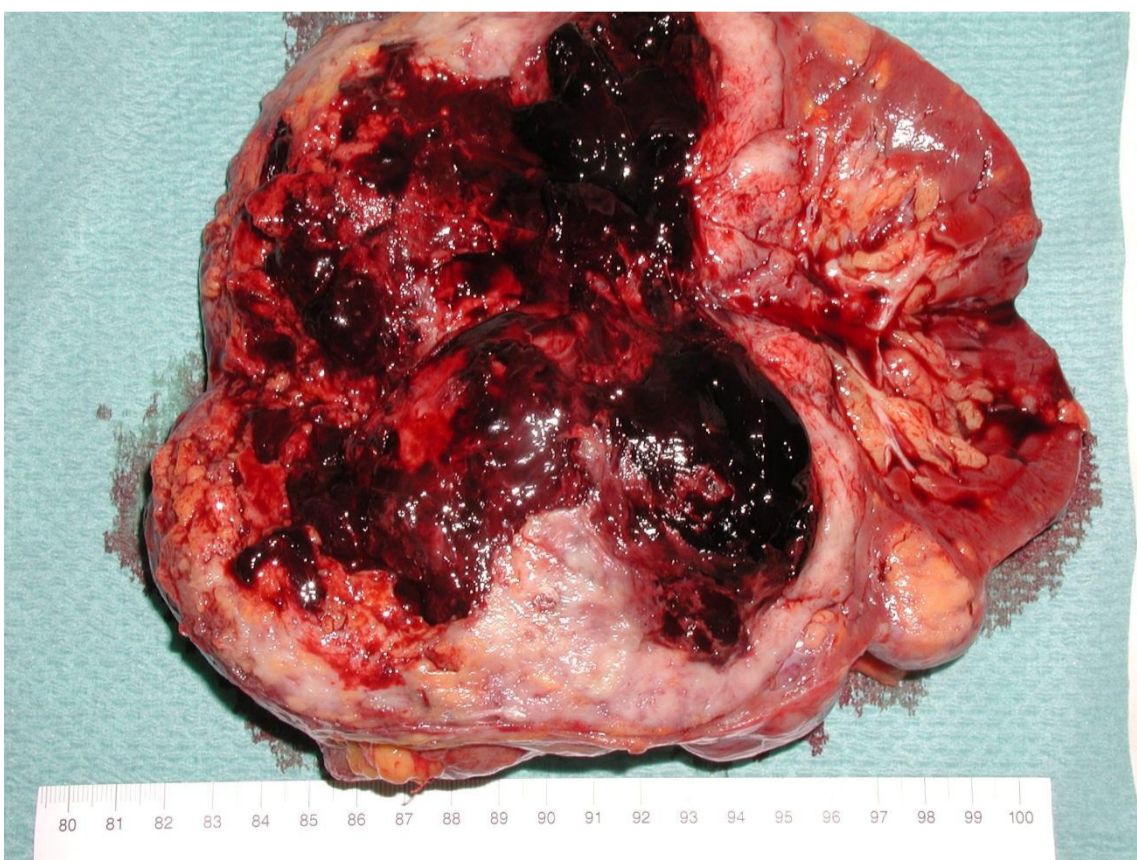
Angiomyolipomy ledvin postihují 80 % nemocných s tuberózní sklerózou. Postižení ledvin je důvodem předčasného úmrtí až 1/3 pacientů s touto diagnózou. Kazuistika poukazuje na důležitost pečlivého fyzikálního vyšetření a využití zobrazovacích metod při hodnocení náhlých stavů u této skupiny pacientů.

Metody

38letá pacientka dispenzarizovaná pro tuberózní sklerózu se subependymálním astrocytomem při pravém foramen Monroi, subependymálními a kortikosubkortikálními ložiskovými změnami a uzlovitou přestavbou ledvin bilaterálně. Dle CT známa nehomogenní expanze ledvin bilaterálně, výrazně větší vpravo (13x10x9,5 cm). Byla vyšetřena pro náhle vzniklé tlakové bolesti v pravém podžebří s propagací do zad, febrilie a kašel. Ošetřujícím nefrologem a gynekologem vyloučena patologie. Pro stejné obtíže vyšetřena také internistou, který naordinoval nesteroidní antiflogistika. Při vyšetření na ambulanci kliniky nález vysoké hodnoty CRP - 231 mg/l a hmatné rezistence v pravém mezogastriu, kde poslechově šelest a vír. Doplněno UZ vyšetření a následně CT angiografie potvrzující pseudoaneurysma zásobené z arteria renalis.

Výsledky

Pacientka byla hospitalizována na monitorovaném lůžku s plánem akutní otevřené nefrektomie vpravo. Z transperitoneálního přístupu identifikovány hilové cévy, na arterii naložen turniket, hilus přerušen. Nadledvina pevně fixována k hilu a tumoru, proto provedena adrenalectomie. Výkon trval 161 minut, krevní ztráty 550 ml. Pooperačně došlo k promptní normalizaci zánětlivých parametrů. Histologicky byl prokázán angiomyolipom, v oblasti hilu identifikována lymfatická uzlina s ložisky stejného nádoru. Tento raritní nález postižení lymfatických uzlin je dle literárních údajů považován za multifokální výskyt a ne za metastatický rozsev nádoru.



Závěr

Nyní je pacientka 8 měsíců od výkonu v pořádku. Dále jsou sledovány renální parametry a sonograficky solitární ledvina na ambulantní urologii v místě bydliště.