

Cíl: Radikální cystektomie (RC) představuje zlatý standard v léčbě svalovinu infiltrujících forem karcinomu močového měchýře (KMM) a jeho „povrchových“ forem s vysokým rizikem progresu (1). Neoadjuvatní chemoterapie je doporučena u svalovinu infiltrujícího karcinomu (2). Adjuvatní chemoterapie je v Evropě běžně používána u pacientů s uzlinovým postižením (3). Cílem sdělení je prezentace onkologických výsledků našich pacientů léčených radikální cystektomií v posledních 7 letech.

Metodika: V období 1/2008 – 3/2015 bylo na našem pracovišti operováno 276 pacientů. Všichni pacienti byli/jsou sledováni formou registru. Cystektomií s kurativním záměrem (bez reziduální nádorové tkáně, provedená pánevní lymfadenektomie ke zkrácení s uretery, negativní chirurgické okraje) podstoupilo 218 z nich (80 %). Dva pacienti byli ztraceni z evidence, 12 zemřelo z jiných příčin než KMM (Tab. 1). Byly sestaveny Kaplan-Mayerovy křivky nádorově specifického přežití (CSS) a analyzovány možné prediktory CSS (pohlaví, věk, BMI, kuřáctví, ASA skóre, podání chemoterapie, pT, pN, histologický typ nádoru a konkomitantní CIS).

Výsledky: Kaplan-Maierova křivka CSS všech pacientů je znázorněna v grafu 1. Signifikantní rozdíly v 3 a 5letém přežití byly zaznamenány mezi vyššími a nižšími stádii pT (Graf 2) a pN (Graf 3). Podání adjuvatní nebo neoadjuvatní chemoterapie zvýšilo CSS na hranici signifikance (celkový přehled viz. Tab. 2). Použitím Cox proportional-hazard regrese bylo stádium \geq pT3 stanoveno jediným signifikantním negativním prediktorem CSS ($p < 0,0001$) (Tab. 3).

Závěr: Onkologické výsledky pacientů po RC operovaných na naší klinice jsou v souladu s již publikovanými daty (4). Vzhledem k tomu, že stádium \geq pT3 bylo v multivariační analýze jediným negativním prediktivním faktorem CSS, je na místě zvažování adjuvatní léčby u těchto pacientů i při absenci uzlinových metastáz.

Tab. 1 Pehledová tabulka
Celkové přežití 216 pacientů k 3/2015 (není tedy zohledněna doba od operace u jednotlivého pacienta) a přehled hodnocených parametrů. V univariační analýze mly na celkové přežití vliv v k a pT stádium.

	Celkové přežití (OS)						p-hodnota
	P přežití ANO			P přežití NE			
	N	Medián	95% CI	N	Medián	95% CI	
Věk	138	65,0	63,0 - 66,0	78	67,0	64,0 - 69,0	0,03
BMI	138	27,5	26,8 - 28,4	77	27,1	25,7 - 28,1	0,28
	N		N	N		N	p-hodnota
Pohlaví	138	Muži Ženy	99 39	78	Muži Ženy	59 19	0,64
Kuřáctví	131	Nikdy Dříve < 20 > 20	39 41 24 27	75	Nikdy Dříve < 20 > 20	19 31 9 16	0,41
ASA skóre	137	1+2 3+4	94 43	77	1+2 3+4	46 31	0,25
Chemoterapie	138	Ano Ne	22 116	77	Ano Ne	20 57	0,11
Adjuvatní CHT	138	Ano Ne	21 117	77	Ano Ne	18 59	0,19
Neoadjuvatní CHT	138	Ano Ne	3 135	78	Ano Ne	5 73	0,22
pT	138	pT1-2 pT3-4	91 47	78	pT1-2 pT3-4	28 50	<0,0001
pN	138	pN0 pN1-2	111 27	78	pN0 pN1-2	53 25	0,058
Typ tumoru	137	Uroteliální ca Jiné	131 6	77	Uroteliální ca Jiné	73 4	0,95
Přítomnost CIS	138	Ano Ne	14 124	78	Ano Ne	6 72	0,72

Tab. 2
Pravděpodobnosti přežití (CSS) 3 a 5 let pacientů s vybranými parametry

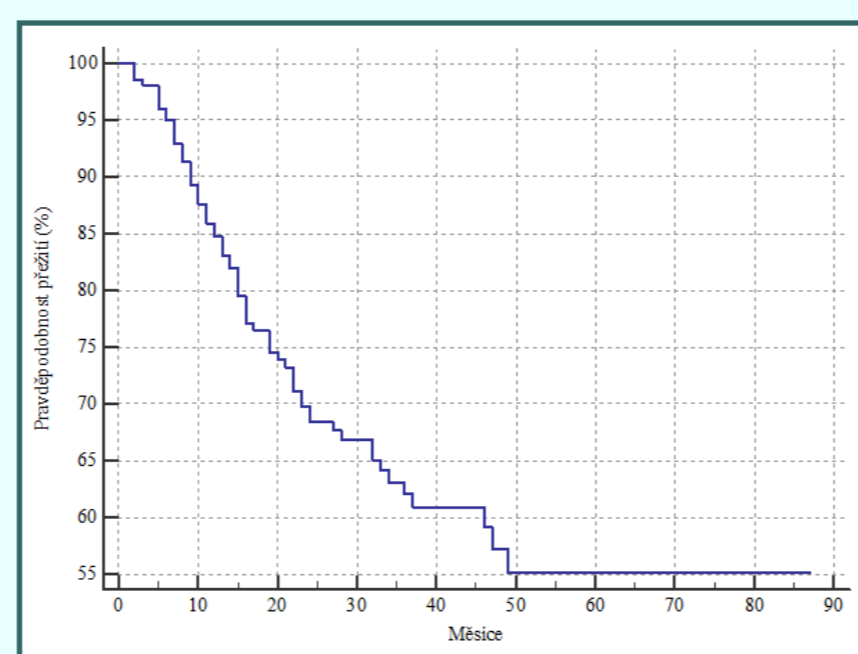
	3leté přežití (%)	5leté přežití (%)	Hodnota p
pN0	69,1	60,4	0,012
pN1-2	42,6	42,6	
pT0-2	77,8	68,0	< 0,0001
pT3-4	44,9	42,6	
Muži	61,5	52,7	< 0,4
Ženy	64,0	64,0	
Chemoterapie ANO	66,7	58,9	< 0,049
Chemoterapie NE	48,9	45,2	

Tab. 3
Coxova proportional-hazard regresní multivariační analýza. V horní části jsou hodnoceny všechny uvedené parametry najednou. V dolní části pak samostatně pouze parametry, které vykazují signifikantní vliv. Je zřejmé, že se jedná pouze o stádium pT3-4. Hodnota Exp(b) > 1 vyjadřuje fakt, že příslušný parametr „napomáhá“ negativnímu výsledku (tedy smrti z důvodu onemocnění).

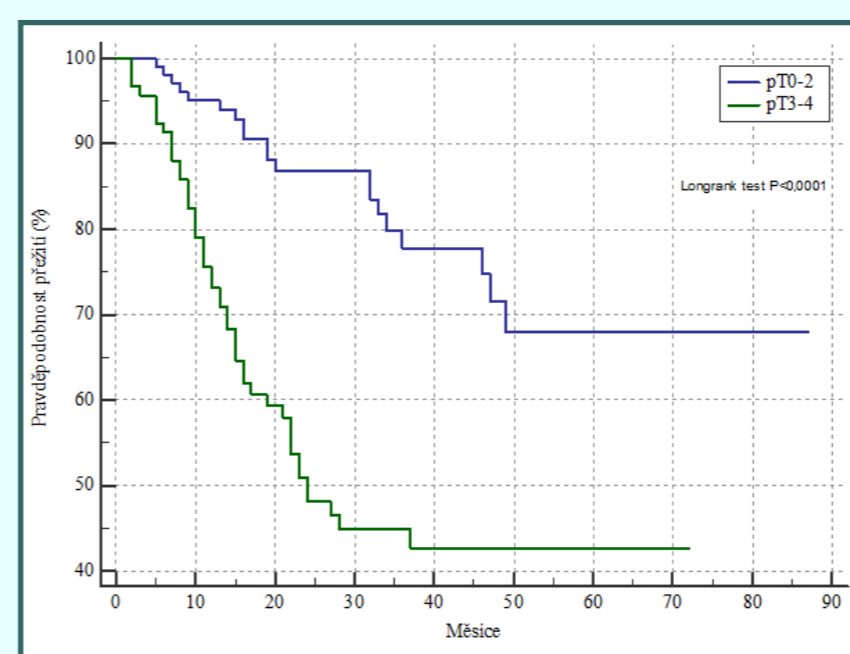
Parametr	b	P	Exp(b)	95% CI Exp(b)
Věk	0,01928	0,3272	1,0195	0,9811-1,0593
BMI	-0,06725	0,0568	0,9350	0,8728-1,0016
Nekuřáctví	-0,3855	0,2479	0,6801	0,3549-1,3035
Kuřáctví < 20	-0,5120	0,2363	0,5993	0,2579-1,3925
Kuřáctví > 20	-0,5718	0,1395	0,5645	0,2654-1,2006
ASA skóre 3-4	0,2243	0,4867	1,2515	0,6672-2,3475
Chemoterapie	0,08203	0,8132	1,0855	0,5515-2,1363
pT 3-4	1,1078	0,0002	3,0278	1,7064-5,3723
pN1-2	0,5309	0,1147	1,7004	0,8821-3,2779
Jiný histologický variant	-0,3378	0,6075	0,7133	0,1978-2,5717
Konkomitantní CIS	-0,1192	0,8093	0,8876	0,3388-2,3255
Ženské pohlaví	-0,3570	0,2781	0,6998	0,3683-1,3296

Parametr	b	P	Exp(b)	95% CI Exp(b)
pT 3-4	1,2023	<0,0001	3,3277	1,9349 to 5,7231

Graf 1
Nádorově specifické přežití – Kaplan-Maierova křivka. Pravděpodobnost 5letého nádorově specifického přežití všech pacientů po radikální cystektomii je 55 %.



Graf 2
Kaplan-Maierovy křivky nádorově specifického přežití u stádií pT0-2 a pT3-4



Graf 3
Kaplan-Maierovy křivky CSS u stádií pN0 a pN1-2

