

# Extramamární Pagetova choroba scrota



Oplatek Z., Filipenský P.,

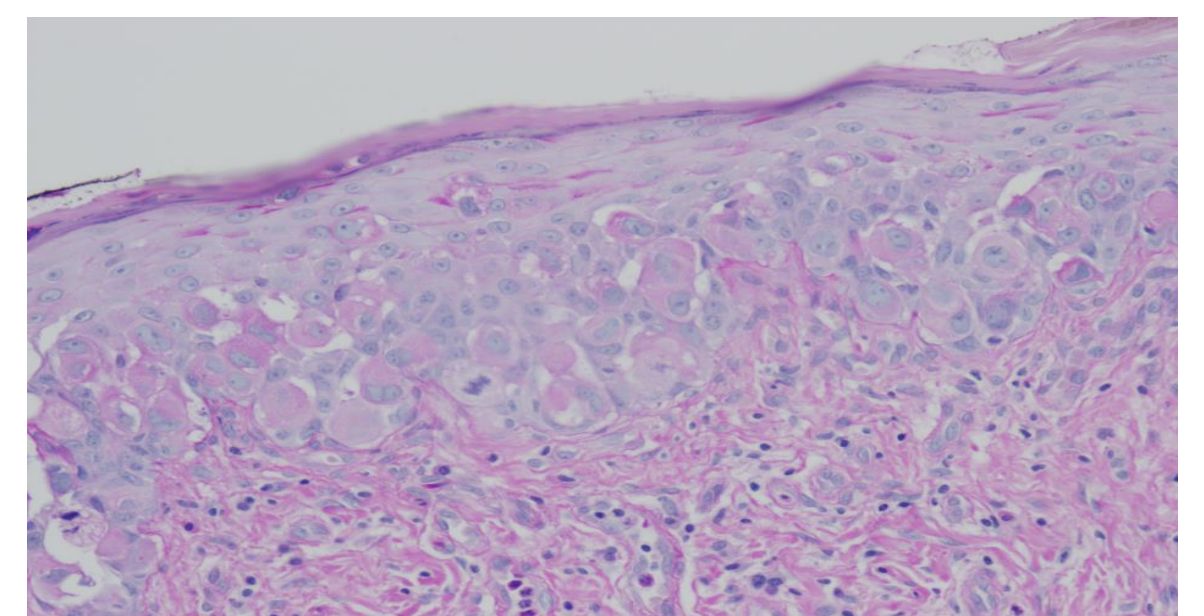
FN u sv. Anny, Urologické oddělení, Pekařská 53, 656 91 Brno, ČR

## Úvod

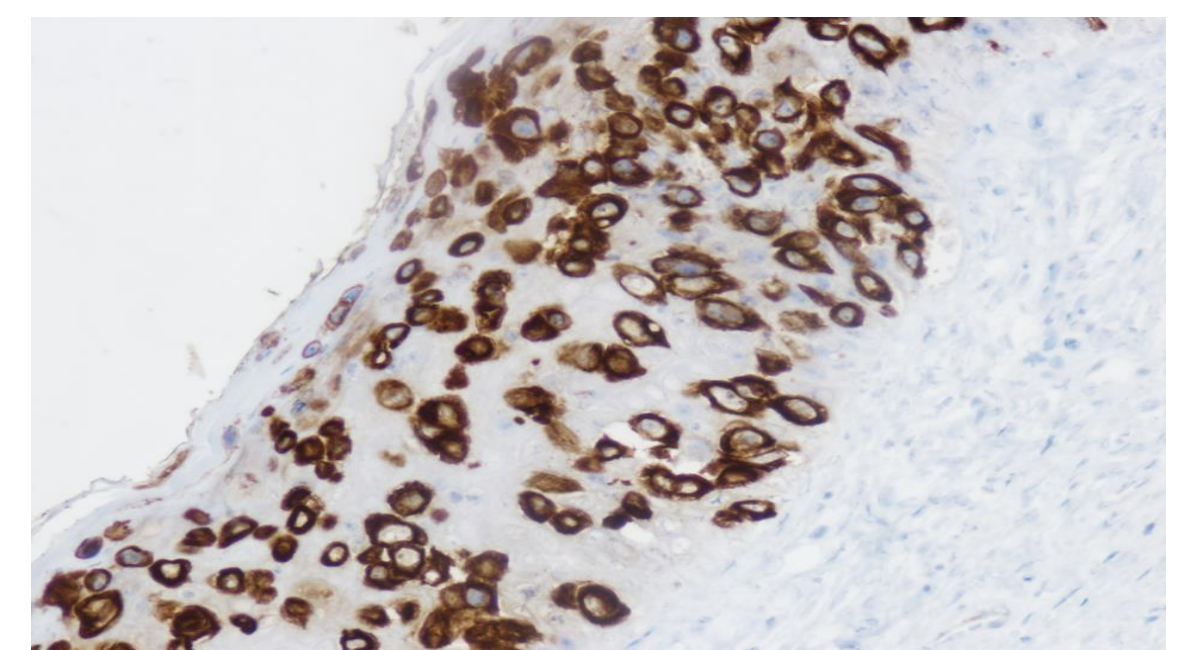
Extramamární Pagetova choroba (EMPD) v anogenitální lokalizaci je vzácným onemocněním. Postiženy bývají především lokality s apokrinními žlázami. Obvykle jde o pomalu rostoucí invazivní či neinvazivní lézi působící u většiny pacientů pouze pruritus postižené oblasti, někdy doprovázené bolestivostí či krvácením. **Zajímavým rysem je možná asociace s přidruženým invazivním karcinomem lokalizovaným v močové trubici, močovém měchýři, prostatě nebo rektu.** V našem případě uvádíme kazuistiku pacienta s extramamární Pagetovou chorobou lokalizovanou na scrotu po předchozí operační revizi pro zánětlivý proces scrota.

## Kazuistika

Pacientem je 81 letý muž, který byl v pravidelných šestiměsíčních intervalech dispenzarizován pro benigní hyperplazii prostaty. Léčen kombinací terapií (tamsulosin + finasterid) s dobrým efektem. V prosinci 2011 přichází pacient pro dysurické obtíže, febrilie, zavedena ATB terapie fluorochinolony, dle močové kultivace diag. Klebsiela pneumoniae. I přes zavedenou cílenou antibiotickou terapii dochází k rozvoji oboustranné epididymitidy. Za hospitalizace pokračováno v parenterální antibiotické terapii dle výsledků močové kultivace. Dle sonografického nálezu diagnostikovány zánětlivé kolikvační změny nadvarlete vlevo, zahuštěný nehomogenní obsah v obalech varlete oboustranně. Pro nelepšící se klinický nález při konzervativní terapii, opětovný vzestup zánětlivých parametrů indikována oboustranná orchiektomie. Histologicky potvrzena akutní abscedující epididymitis bilat. Další pooperační období bez význ. komplikací, operační rána zhojena per primam. V září 2012 pacient odeslán z dermatovenerologické ambulance k biopsii, kde vyšetřen pro několik měsíců trvající exantém scrota charakteru ekzému s mírnou madidací a krustami. Lokální léčba neúspěšná. Histologicky verifikována z biopsie scrota extramamární Pagetova choroba. Pac. podrobně vyšetřen na event. sekundární malignitu s negativním nálezem. Dle onkologického konzilia indikována kurativní radioterapie. Terapie ukončena v listopadu 2012, celková aplikovaná dávka na kůži scrota byla 11 x 3 Gy. V současné době je pacient bez obtíží, bez známek recidivy onemocnění.



Obr. .1. Pagetovy buňky s jemně PAS pozitivní cytoplasmou, s objemným jádrem a distinktním nukleolem. Ojedinelá mitotická figura. Barvení PAS, zvětšení 100x.



Obr. č. 2 CK 7 pozitivita v Pagetových bb. IHC vyšetření.

## Závěr

Extramamární forma morbus Paget lokalizovaná na scrotu je poměrně vzácná. Častěji se EMPD vyskytuje u žen a obvykle začíná v páté dekádě života, nebo později. Klinický vzhled a histopatologický nález se podobá mamární formě Pagetovy choroby. Projevy onemocnění jsou často nespecifické. Léze mohou připomínat spinocelulární karcinom in situ, melanom nebo benigní dermatózu. To může mít za následek opožděnou diagnostiku onemocnění. Diagnostika je provedena na základě histologického vyšetření s imunohistochemickou analýzou. Nejčastějším příznakem je svědění. Onemocnění často bývá spojeno s novotvory močového měchýře, močové trubice, prostaty či s kolorektálním karcinomem. Léčba většinou zahrnuje chirurgické odstranění, alternativou je radioterapie, fotodynamická terapie či laserová ablace. Prognóza je závislá na tom, zda nemoc přesahuje epidermis a adnexální epitel.