



Neobvyklý nález v retroperitoneu s původní diagnózou hematomu

Slavomír Vachata, Jan Tomášek, Jiří Špaček, Miroslav Louda,
Jaroslav Pacovský, Miloš Broďák



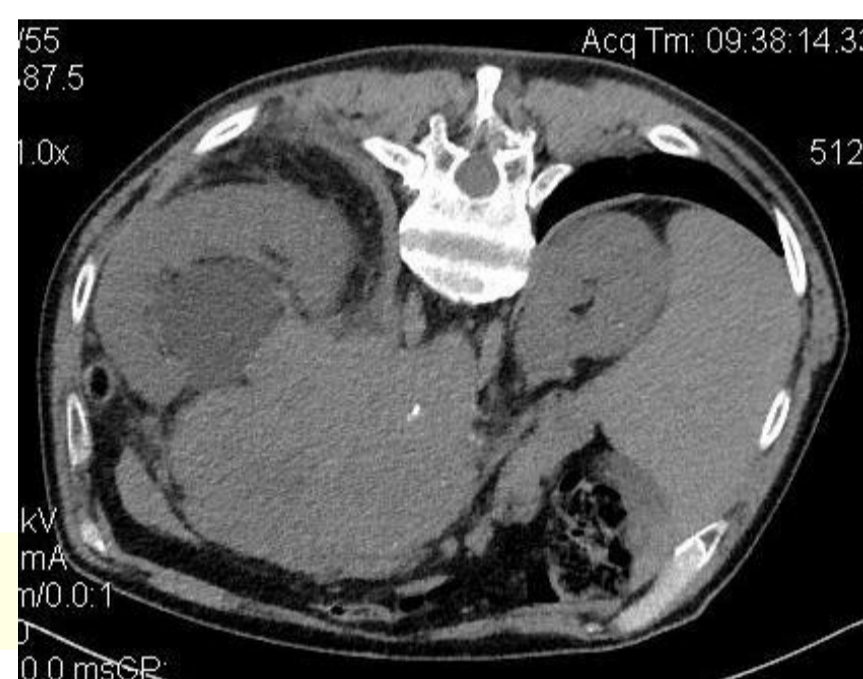
Urologická klinika Fakultní nemocnice a Lékařské fakulty Univerzity Karlovy v Hradci Králové

Úvod

Cílem je prezentovat nemocného, jehož prvním projevem choroby byla retroperitoneální expanze původně diagnostikovaná jako hematom.

Kazuistika

V listopadu 2013 byl na spádové urologii vyšetřován 60ti - letý polymorbidní pacient pro recidivující bolesti v levé bederní krajině. Anamnesticky byl po pádu z 2 metrů z žebříku na levý bok před 2 měsíci. Bolesti byly občasně a to v levém boku. Bylo provedeno CT břicha s nálezem objemného (15cm) hematomu v levém retroperitoneu (obr. č 1, 2).



Obr. č. 1, 2: v. s. hematom retroperitonea

Byl akutně přeložen na naši kliniku k další léčbě. Při druhém čtení CT nálezu bylo vysloveno podezření na solidní struktury v dříve popsaném hematomu s podezřením na lymfom. Navíc bylo patrné městnání dutého systému levé ledviny a přetažení orgánů retroperitonea směrem doprava. Pro suspekci na hematologickou malignitu byla proto provedena biopsie pod UZ kontrolou. Pro obtížné histologické určení byl definitivní patologický závěr až za 16 dní od biopsie.

Výsledky

Výsledkem byl málo diferencovaný germinální nádor. Tumorové markery byly negativní a dle fyzikálního vyšetření zevního genitálu byla varlata oboustranně normální. Při sonografii varlat bylo vysloveno podezření na možný nádor levého varlete. Pro histologický nález byla zvolena jako primární léčba systémová chemoterapie. Tato léčba dále probíhá na onkologické klinice a orchiektomie je plánovaná po chemoterapii. Nyní je pacient po 3. cyklu chemoterapie BEP.

Závěr

Prezentujeme neobvyklý nález nádoru varlete s normálním palpačním nálezem varlat. Navíc se jednalo o původně zvažovaný hematom retroperitonea po pádu. Pečlivé zhodnocení CT snímků se ukázalo jako velmi důležité. V mase hematomu byla patrná lymfadenopatie a její biopsie vedla ke správné diagnóze. Je vhodné zvažovat sonografii skrota při nálezů nevysvětlitelné lymfadenopatie retroperitonea, a to i při normálním palpačním nálezů varlat a negativních nádorových markerech.