

Zpráva o činnosti výboru ČUS 10/2012 – 10/2013

- * Výbor ČUS

Statistika členů České urologické společnosti 2013

- * Počet členů ČUS celkem v roce 2011 – 681 členů
2012 – 692 členů
2013 - 721 členů
- 81% lékařů vs. 19 % lékařek
- * Počet rezidentů v ČUS v roce 2011 – 88 členů
2012 – 105 členů
2013 – 122 členů

Za poslední rok odešli

- * prim. MUDr. Josef Macek, 65 let, urologické odd. v nemocnici v Krnově
- * doc. MUDr. Čestmír Pokorný, CSc., 87 let, přednosta Urologické kliniky LF a FN Plzeň
- * MUDr. Květa Nuebertová, 86 let, odd. dětské chirurgie Bulovka, Praha
- * MUDr. Josef Klamo, 60 let, Praha

Čestní členové ČUS

- * **V roce 2013**
- * **Prof. MUDr. Jan Dvořáček, DrSc.**
- * **Doc. MUDr. Jan Báňa, CSc.**
- * **Prim. MUDr. Bohumil Matras**

Podpora

- * ESOU 2013 Řím (O. Čapoun, M. Král)
- * EAU 2013 Milán (J. Janů, I. Minárik, P. Hušek, Š. Zvoníčková, D. Kovářová)
- * Roční členství v EAU pro 28 rezidentů (výbor vyhověl všem zájemcům z řad rezidentů)
- * Plně hrazený EBU In-Service Assessment (podpořeni byli všichni přihlášení – 28 členů)
- * Plně hrazený test FEBU po úspěšném absolvování ústní části testu (4 žadatelé v roce 2013)
- * CEM 2013 Praha – podpora účasti 40 členů ČUS (výbor vyhověl všem zájemcům, kteří se přihlásili na výzvu ČUS)
- * Účast na SUS (recipročně)

Korporátní členství v EAU

- * **Ukončeno korporátního členství v EAU k 31.3.2013**
- * Sekretariát se snažil individuálně pomoci s pokračováním členství v individuálních případech
- * Členství prodloužilo 50 členů ČUS
- * ČUS uhradil členství 28 rezidentům

Podpora aktivit rezidentů a mladých urologů

❖ Finanční podpora

* Podpora mezinárodních aktivit

- * Každoročně prezentace mladého urologa v rámci ČUS a SUS
- * Zapojení do aktivit YAU (sekce v rámci konference ČUS)
- * Prezentace v rámci CEM (dr. Hrbáček – 2. cena)
- * 1. (O. Čapoun) a 3. cena (K. Havlová) za nejlepší poster v rámci CEM

* Podpora ve specializační přípravě

- * Komunikace se SOR
- * Dostupnost kurzů atd.

PR aktivity

* Hlavní témata v roce 2012/2013

- * Karcinom prostaty
- * Funkční urologie/ Inkontinence
- * Celkem 25 výstupů k 28.10.2013 (včetně TV, rozhlasu atd.)
- * Plán 2014:
- * BPH (počátek roku)
- * Nové technologie v urologii

Webové stránky ČUS

Brodák

* Spuštěny 2. 11. 2012

* Stránky pro odborníky:

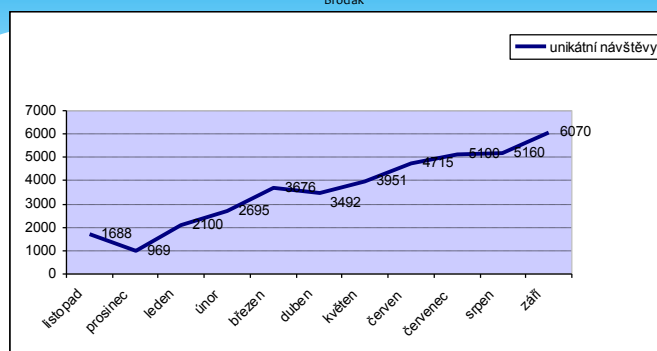
- aktuální informace z dění ve společnosti (přes 100 aktualit za uplynulý rok)
- doporučené postupy (české i zahraniční)
- informované souhlasy pro pacienty
- kalendář tuzemských i zahraničních akcí (101 pozvánek za uplynulý rok)
- Interní registr členů ČUS s možností editace osobních údajů
- stránky odborných sekcí společnosti, a dalších společností
- aplikace On-line vzdělávání - prezentace a videa (doposud 81 příspěvků)
- informace pro rezidenty - informace o specializačním vzdělávání v urologii

* Stránky pro pacienty:

- informace o urologických onemocněních (zatím zpracováno 7 diagnóz)
- poradna (nejnavštěvovanější stránka, 18 dotazů a odpovědí na téma karcinom prostaty a inkontinence)
- slovníček pojmů (37 výrazů z oblasti urologie)
- výstupy z PR kampaní (24 výstupů)
- síť urologické péče (379 kontaktů na ambulantní pracoviště a 55 kontaktů na lůžková pracoviště)

Vývoj návštěvnosti www.cus.cz

Brodák



Příjmy z webových stránek za rok 2013: 95.000 Kč (databáze firem a spolupráce Coloplast)

Výbor ČUS děkuje mladým lékařům, kteří se podíleli na přípravě materiálů na pacientské stránky (celkem 30 příspěvků):

Brodák

- MUDr. Otakar Čapoun, FEBU (1. LF UK)
- MUDr. Michal Grepl, Ph.D. (FN Olomouc)
- MUDr. Petr Holý (Thomayerova nemocnice, Praha)
- MUDr. Petr Hušek (FN Hradec Králové)
- MUDr. Jiří Janů (Nem. Nové Město na Moravě)
- MUDr. Daniela Kovářová (FN Plzeň)
- MUDr. Milan Král, Ph.D. (FN Olomouc)
- MUDr. Jiří Ladman (Nemocnice Písek)
- MUDr. Petr Macek, Ph.D., FEBU (1. LF UK)
- MUDr. Ivo Minárik, FEBU (FN Motol)
- MUDr. Barbora Nechanská (Nemocnice Mladá Boleslav)
- MUDr. Martina Novotná (FN Hradec Králové)
- MUDr. Radek Sýkora (FN Ostrava)
- MUDr. Otakar Štanc (Nemocnice Na Bulovce)
- MUDr. Šárka Zvoníčková (Nemocnice Na Bulovce)

Koncepce urologie

- * K dispozici v plné verzi jako elektronický poster
- * Připravena výborem ČUS
- * Spolupráce s vedením SAU
- * Cíl: koncepce, která bude reflektovat stávající situaci a současně zajistí rozvoj urologie jako samostatného oboru
- * Pracovní verze Koncepce urologie bude rozeslána e-mailem členům ČUS.

Komentáře členů do 30.11.2013 – adresovat sekretariátu

Koncepce urologie

- * Definuje strukturu ambulantní péče
- * Definuje strukturu lůžkové péče:
 - * Superspecializovaná lůžková urologická pracoviště
 - * Standardní lůžková urologická pracoviště
 - * SLF (ordinariáty)
- * Provádění vybraných výkonů ve zvláštním režimu:
 - * JLP (jednodenní lůžková péče)
 - * Zákrokové sálky

Koncepce urologie

struktura lůžkové péče

- * Základní strukturu lůžkové urologické péče v ČR tvoří standardní lůžková urologická oddělení a superspecializovaná urologická pracoviště. Tuto síť na některých místech doplňují urologické ordinariáty (novější terminologií označován spíše jako spojený lůžkový fond - SLF), případně zařízení poskytující tzv. jednodenní chirurgii, v terminologii plátců zdravotní péče označovanou jako jednodenní péče na lůžku (JPL). Z hlediska koncepce oboru urologie je SLF v rozporu se statutem urologie jako základního oboru se samostatným kmenem. Tato jednotka proto nemůže tvořit významnou část sítě, její vznik je možný pouze v odůvodněném případě k zajištění dostupnosti péče po předchozí dohodě s Českou urologickou společností.

Organizace urologické ambulantní péče

Zachoval

Restrukturalizace urologické ambulantní péče v roce 2015

bude probíhat ve všech oborech s cílem:

- zkvalitnění péče
- provádění výkonů ekonomicky co nejefektivněji

- jednání ČUS x VZP+SZP

- dosud pouze jedno jednání 2.10.2013
- VZP+SZP: deklarovala Obecná kritéria – jednotná pro všechny ambulantní segmenty
 - * **Geografická dostupnost péče** (plnění nařízení vlády o místní a časové dostupnosti)
 - * **Plnění věcného, technického vybavení a personálního zajištění**
 - * **Maximální souběh úvazků 1,2**
 - * **Elektronická komunikace s VZP**
 - * **Klinicko-ekonomické parametry** jsou vybrané klinické a ekonomické ukazatele zaměřené na produkci poskytovatele, které slouží pro porovnání efektivity poskytovatelů.
 - * **Časové zajištění ambulance** - současná preference rozložení pracovní doby do 5 dnů v týdnu, včetně rozložení ordinčních hodin do dopoledních a odpoledních hodin;
 - * **Zavedení systému interního hodnocení kvality a bezpečí**
 - * **Hodnocení materiálů o racionální preskripci**
 - * **Využití pozitivních lékových listů při preskripci**
- předáno ambulantním specialistům – členům výboru a RK ČUS k vypracování odpovědi
- na místě navrženo rozložení pracovní doby do 4 dnů s možností vytvoření „klinického dne“ ambulantního urologa na lůžkovém pracovišti

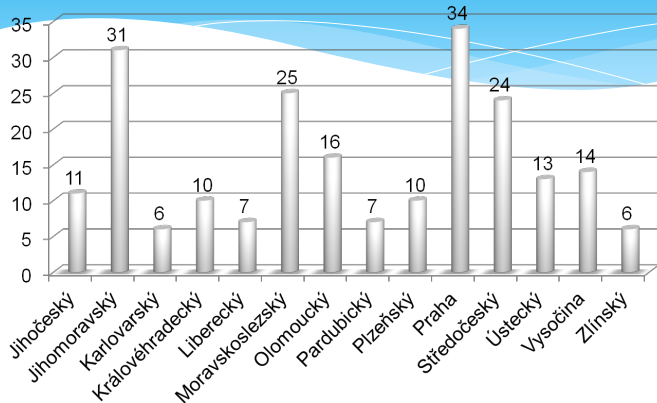
Dotazníková akce ČUS

Zachoval

- * **v průběhu roku 2012 bylo rozesláno:**
 - * 56 dotazníků do nemocničních ambulancí
 - * 238 dotazníků do samostatných urologických ambulancí
- * **sběr dat probíhal do 9/2013**
- * **vyhodnoceno bylo:**
 - * 54 (96 %) dotazníků z nemocničních ambulancí
 - * 160 (67 %) ze samostatných ambulancí
- * **kompletní výsledky budou prezentovány na pracovním setkání SAU v Brně 30.11.2013**

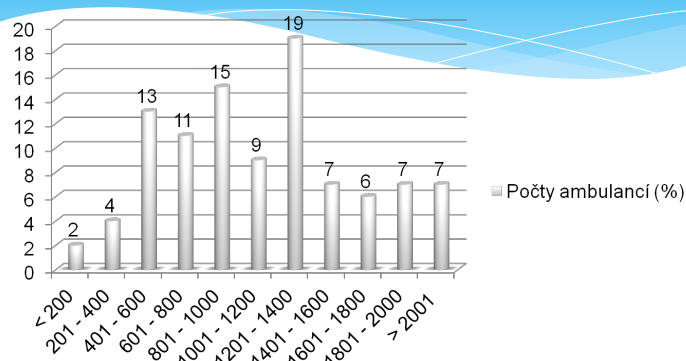
Počty odevzdaných dotazníků v jednotlivých krajích (n=214)

Zachoval



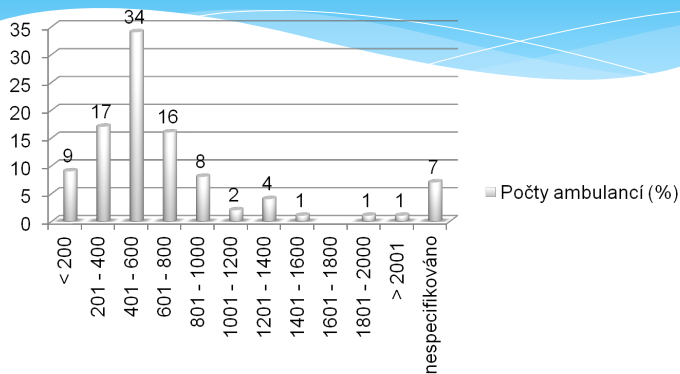
Počet ambulantních ošetření/měsíc – nemocniční ambulance

Zachoval



Počet ambulantních ošetření/měsíc – samostatné ambulance

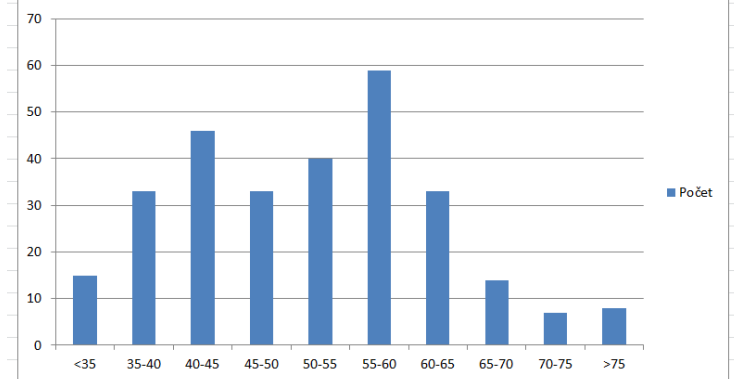
Zachoval



Ambulantní sféra

Zachoval

Věková struktura



ÚHRADOVÉ ZÁLEŽITOSTI

Zachoval

Sazebník zdravotních výkonů

- existují pracovní skupiny pro SZV (Petřík, Zachoval)
- v průběhu posledních let téměř kompletně vytvořen výrazně novelizovaný SZV – skládačka
 - pro chirurgické obory formou tzv. skládačky
 - urologické výkony:
 - vše připraveno
 - výrazná kultivace
 - systém není povinně jednotný a standardizovaný
 - některé obory neprovedly
 - některé obory provedly nestandardně
 - měl platit od 1.1.2014, ale nebyl schválen
 - důvody:
 - výše uvedené
 - není jasný dopad na zdravotní systém
 - budoucnost nejasná

ÚHRADOVÉ ZÁLEŽITOSTI

Zachoval

Sazebník zdravotních výkonů

- místo toho vstupuje v platnost modifikovaný SZV
 - jedná se o stávající SZV, ve kterém byly provedeny pouze administrativní změny:
 - hodnota výkonu byla upravena na základě aktualizace cen přístrojů, materiálu a léků (většinou zlevnění za posledních 10-20 let)
 - veškeré ostatní položky vzorce výpočtu hodnoty výkonů nebyly zohledněny (nárůst ceny práce, energie, DPH,...)
 - veškeré protesty všech odborných společností včetně ČUS bez efektu
 - průměrný pokles bodové hodnoty urologických výkonů o 1% - ve srovnání s většinou ostatních odborností velmi dobrý výsledek

ÚHRADOVÉ ZÁLEŽITOSTI

Zachoval

System DRG

- hospitalizace jsou nedostatečně hrazeny především u pacientů, u kterých jsou prováděny výkony:
 - laparoskopické výkony
 - LERV
 - laserové výkony
 - flexibilní ureteroskopie
 - uretroplastiky
 - operace pro mužskou stresovou inkontinenci
- zahájena komunikace s Národním referenčním centrem (NRC)
 - kultivace DRG bazí
 - podávány podněty pro přezkum všech podhodnocených výkonů
 - zpracování NRC nejdříve v průběhu roku 2014
 - výsledky nejdříve v roce 2015

Kategorizace zdravotnických prostředků

Zachoval

Pracovní skupina MZd ČR pro kategorizaci zdravotnických prostředků

- 11 kategorií
 - ČUS se aktivně podílí na kategorii ZP pro inkontinentní pacienty (02)
 - absorbční pomůcky
 - pro inkontinentní muže
 - pro vyprazdňování močového měchýře
- nová kategorizace vytvořena v roce 2012
 - kultivuje řadu nesrovnalostí
 - zavádí 5 % spoluúčast pro absorbční pomůcky
- měla vstoupit v platnost 1.1.2014
- vzhledem k vládní krizi nebyla projednána kompletně

Specializační vzdělávání v urologii

Krhut

- * plně v gesci fakult
- * kompletní informace na www.cus.cz

Česká akademie urologie 2013

Krhut

- * Edukační kurzy v rámci konference 4
- * Povinné kurzy v rámci specializační přípravy 10
- * Celostátní akce pod záštitou ČAU 18
- * Regionální akce pod záštitou ČAU 12

Komise Lékové politiky ČUS ČLS JEP

Jarolím

- možnost ovlivnění regulace medikamentózní terapie a preskripce
- přispívá k budování pozice urologie a urologů v prostředí ostatních oborů

Stanoviska a posudky v rámci revize systému úhrad a stanovení ceny a maximálních úhrad

Kaptopril	Betmiga	Botox
Buscopan	Dutasterid	Instillagel
Klomifen	LHRH	Testim gel
Solifenacin	Silodosin	Močová spasmolytika

Účast na tvorbě protokolu Zytiga registru Národní rady VILP

BCG pro intravezikální použití

Mezinárodní spolupráce

- * Stabilní pozice v rámci EAU
- * Účast dvou místopředsedů na výroční konferenci
- * 2 členové office (prof. Hanuš, prof. Babjuk)
- * Účast v skupinách pro doporučené postupy (prof. Hora, prof. Babjuk, doc. Kočvara, as. Petřík)
- * Cíl: zaměřit se na mladou generaci

- * CEM 2013
- * Z 225 přednášejících 59 z ČR
- * 315 účastníků (o 100 více než v roce 2012)

- * ESOU 2014 (Praha 17-19.1.2014)
- * Podpora účasti cca 20 urologů z ČR

- * Nadstandardní spolupráce se SUS a PUA

Certifikovaný kurs v onkourologii

Ročník 2013



SBÍRKA ZÁKONŮ ČESKÁ REPUBLIKA

Částka 109 Rozeslána dne 17. září 2013 Cena Kč 40,-

OBSAH:

286. Vyhláška, kterou se mění vyhláška č. 185/2009 Sb., o oborech speciálního vzdělávání lékařů, zubních lékařů a farmaceutů a oborech certifikovaných kurzů, ve znění vyhlášky č. 361/2010 Sb.

Bod	Nástavbový obor	Označení odbornosti	Minimální délka vzdělávání v nástavbovém oboru (v letech)
37.	onkourologie	onkourolog	2

- * Smyslem je rozšířit možnosti urologů v oblasti medikamentózní léčby, nikoliv omezovat stávající pravomoci

CyRUS

registrar nádorů močového měchýře, léčených cystektomií a další následnou léčbou
Matoušková



autorský kolektiv:

Marko Babjuk, Michaela Matoušková, Jan Doležel, Antonín Brisuda, Ladislav Dušek



CyRUS - Cystectomy^(Q)-cz

Matoušková

- * **prospektivní, kohortová studie**
- * **primární cíl**
 - * hodnocení výsledků léčebné péče (doba dogrese, doba do relapsu, OS, nemocniční a krátkodobá mortalita)
- * **sekundární cíl**
 - * upřesnění incidence a prevalence CYE pro C679
 - * hodnocení bezpečnosti léčby
 - * hodnocení podpůrné léčby, vliv a řešení komorbidit

Ambulantní urologie, spolupráce se SAU, návrhy SAU

- * Spolupráce na přípravě koncepce
- * Účast členů výboru ČUS na konferenci SAU (30.11.2013)
- * Web – prolink na stránky SAU
- * Výbor podporuje další spolupráci se SAU a je připraven i podpořit její aktivity
- * Eventuální možnost finanční podpory setkání SAU viz zápis z jednání výboru 11.4.2013

- * Návrh doc. Hanuše ohledně změny volebního řádu (tripartita)
- * Výbor nepovažuje zasahování do mechanismů voleb za šťastný
- * Úplné stanovisko výboru ČUS umístěno na web, žádné další reakce ze strany členské základny

Podmínky a benefity přidruženého členství

Hora

- * **Podmínky pro přijetí:**
 - Dva ručitelé z řad řádných členů ČUS (včetně čestných členů i zahraničních)
 - Výše poplatku : Do 30 let věku včetně (k 1.1. daného roku či k datu podávané přihlášky) 125 Kč, plné 250 Kč (polovina řádného členství)
- * **Benefity :**
 - Zvýhodněný registrační poplatek na konferenci ČUS (stejný jako pro řádné členy ČUS)
 - Časopis dostupný na webových stránkách ve full-textu viz www.czechurolog.cz
 - Pravidelné elektronické informace o dění v ČUS – aktuality, pozvánky na akce, bulletin a pod.

Přidružené členství – stanovy

Hora

- * **2.4. Přidružené členství**
- * 2.4.1. Přidruženým členem se může stát pracovník jiné odbornosti nebo urolog pracující mimo ČR, který se chce zapojit aktivně do práce ČUS či jeho sekcí. Písemná žádost o přidružené členství v ČUS s uvedením osobních dat a odborné kvalifikace je zaslána na sekretariát společnosti. Výbor ČUS žádost projedná a o výsledku žadatele informuje.
- * 2.4.2. Podmínkou přidruženého členství je placení členských příspěvků, které jsou u přidruženého členství stanoveny maximálně na 50 % výše příspěvků řádného členství. Přidružený člen je povinen zachovávat stanovy ČLS JEP a ČUS.
- * 2.4.3. Přidružený člen nemá volební a hlasovací právo a nemůže volit ani být volen do orgánů ČUS, respektive ČLS JEP za ČUS. Přidružený člen má právo se zúčastnit veškerých aktivit ČUS. O přístupu k ostatním benefitům dostupným řádným členům ČUS rozhodne výbor jednotlivě ke každému benefitu. Přidružený člen je povinen ohlásit na sekretariát ČUS změny adresy, telefonického a e-mailového spojení a pracovního zařazení.
- * 2.4.4. zánik přidruženého členství se řídí zásadami článku 2.2.4 stanov ČUS
- * 2.4.5. Přidružené členství právnických osob bude řešeno vždy individuálně smlouvou, která bude upravovat práva i povinnosti přidruženého člena-právnické osoby. Tato smlouva podléhá vždy jednotlivě schválení předsednictva a registraci sekretariátu ČLS JEP.

Výše členských příspěvků

Hora

Výše členských příspěvků do ČUS (platné od 1.1.2014)

Řádné členství*	Výše členských příspěvků do ČUS (platné od 1.1.2014)		
	Plně kvalifikovaní	Lékaři v přípravě	Ekonomicky neaktivní***
	500	250	10
Přidružené členství**	Nad 30 let	Do 30 let včetně****	Ekonomicky neaktivní***
	250	125	10

*Řádné členství, viz stanovy ČUS ČLS JEP paragraf 2.2 (urologové)

**Přidružení členství, viz stanovy ČUS ČLS JEP paragraf 2.4 (lékaři ne urologové, jiní VŠ, SŠ, ostatní)

***Za ekonomickou aktivitu je považováno:

- Úvazek v zaměstnaneckém poměru, či provozování nestátního zdravotnického zařízení či konzultační činnost nad 32 hodin měsíčně
- Vlastnictví či pronájem nestátního zdravotnického zařízení

****Věk k 1.1. daného roku či k datu podávané žádosti

Úprava stanov + výše členských příspěvků

*Hlasování – přidružené členství

*Hlasování – členské příspěvky pro ekonomicky aktivní

Příští konference

- * Brno, 22.-24.10.2014
- * Přihlášená sdělení jako elektronické postery???

Zpráva pokladníka ČUS ČLS JEP 2013

Aleš Petřík

Hospodaření za rok 2012

* Příjmy	4 255 693,99 Kč
* Výdaje	3 302 990,03 Kč
* Rozdíl	952 703,96 Kč
* Fond k 31. 12 .2012	7 260 896,68 Kč

Hospodaření za rok 2013 (do 30.09.)

* Příjmy	3 786 745,15 Kč
* Výdaje	1 345 922,57 Kč
* Rozdíl	2 440 822,58 Kč
* Fond k 30. 09. 2012	9 701 719,26 Kč
* Očekávané výdaje	1 220 000,00 Kč

Partnerské smlouvy 2013

Partner	Částka
GSK	1 000 000 Kč
Astellas	500 000 Kč
Hartmann-Rico	350 000 Kč
Pfizer	250 000 Kč
SCA	250 000 Kč
Herbacos Recordatti	200 000 Kč
B Braun	125 000 Kč
Bayer	125 000 Kč
Eli Lilly	125 000 Kč
Ipsen	125 000 Kč
Olympus	125 000 Kč
Ferring	125 000 Kč
SOTIO	125 000 Kč
Celkem	3 425 000 Kč

Zpráva revizní komise

- * Členové RK se pravidelně účastnili zasedání výboru ČUS
- * Revizní komise pod vedením předsedkyně zkontrolovala účetnictví a účetní knihy ČUS a shledala, že jsou v pořádku a vedeny podle příslušných předpisů
- * **Schůze výboru probíhaly v duchu stanov ČUS**

Usnesení konference

- * Plenární schůze schvaluje činnost výboru v uplynulém funkčním období, tak jak je obsažena v zápisech výborových schůzí
- * Plenární schůze ukládá výboru pokračovat v započaté činnosti a rozpracovaných úkolech v souladu s programovým prohlášením výboru ČUS na období 2011-2015

*Hlasování