



## Rektouretrální píštěle po radikální prostatektomii



Hanuš Tomáš, Novák Květoslav, Pavlík Ivan, Macek Petr, Feherová Zuzana, Kočvara Radim  
Urologická klinika Všeobecné fakultní nemocnice v Praze a 1.lékařské fakulty Univerzity Karlovy

**Cíl:** Rektouretrální píštěle (rectourethral fistula- RUF) jsou vzácné komplikace po radikální prostatektomii (RP) a neexistuje standardizovaný postup v jejich terapii. Retrospektivně jsme hodnotili výskyt a následné řešení RUF na našem pracovišti v letech 2000 až 2013.

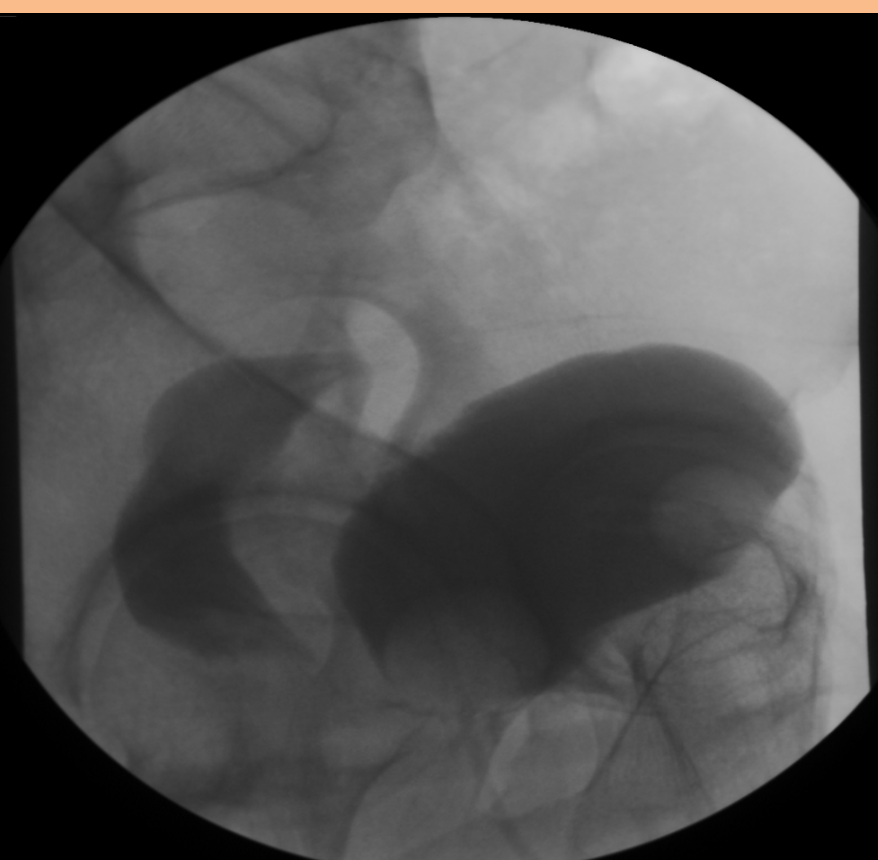
**Metodika:** Od ledna 2000 do března 2013 jsme na našem pracovišti provedli **1054 radikálních prostatektomií**. Z toho 758 pacientů podstoupilo otevřenou radikální prostatektomii a 296 pacientů laparoskopickou extraperitoneální radikální prostatektomii.

Pacient	Objem prostaty (g)	PSA (ug/l)	Klinické stadium	Patologické stadium
1.	40	29,2	T3	pT3b
2.	40	2,7	T1c	pT2c
3.	80	16,3	T2	pT2a
4.	80	6,94	T1c	pT2a
5.	68	14,8	T2	pT2c
6.	32	4,9	T1c	pT2a

Tbl 1. Objem prostaty, hladina PSA, klinické a patologické stadium

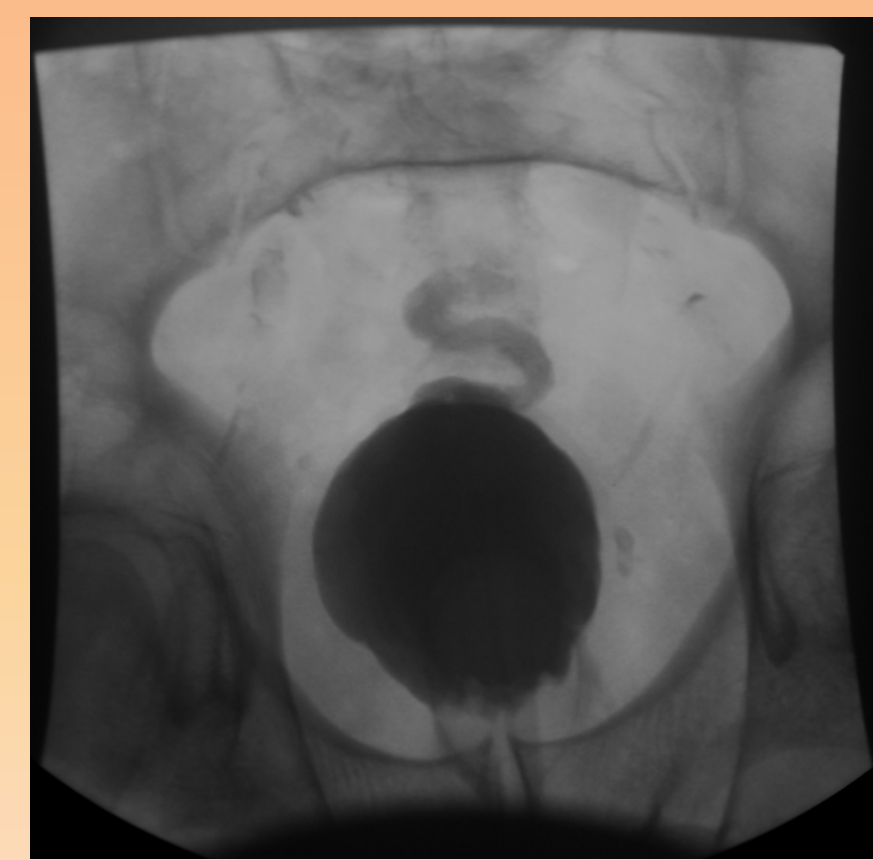
Pacient	Čas do diagnózy	Klinická manifestace
1.	9	0 (diagnóza pomocí uretrocystografie)
2.	3	pneumaturie
3.	4	močová a sterkorální sekrece drénem
4.	10	pneumaturie
5.	5	močová sekrece drénem
6.	13	0 (diagnóza pomocí uretrocystografie)

Tbl 2. Klinická manifestace



Obr 1. Retrogradní uretrocystografie - RUF

Všichni pacienti byli léčeni založením dočasné kolostomie a všichni krom jednoho pacienta podstoupili sekundární transperineální chirurgické uzavření píštěle. **Operace byla vysoce úspěšná ve všech případech.** Dočasná kolostomie byla zanořena v mediánu 287 dnů (rozsah 139-604 dnů). **K recidivě píštěle nedošlo ani u jednoho pacienta.** Medián sledování byl 51 měsíců (rozsah 28-93 měsíců).



Obr 2. Retrogradní uretrocystografie- RUF

**Závěr:** Postup při řešení RUF by měl být vedený na základě klinických symptomů. Chirurgické uzavření píštěle bylo vysoce úspěšné, ale vyžadovalo založení dočasné kolostomie ve všech případech. Práce byla podpořena grantem Ministerstva průmyslu a obchodu ČR MPO FR – TI3/666.